


 Lakossági használat

 Mezőgazdasági használat

 Ipari használat

### ※ Szivattyú AISI316 rozsdamentes acélból



#### TELJESÍTMÉNY TARTOMÁNY

- Szállítási teljesítmény **900 l/perc-ig** (54 m<sup>3</sup>/h)
- Emelési magasság **20.5 m-ig**

#### ÜZEMBE HELYEZÉS ÉS HASZNÁLAT

Víz és a szivattyú elemeire kémiaileg semleges folyadékok szivattyúzására ajánlottak.

A nyitott járókerékes kialakítás lehetővé teszi a szennyeződésekkel teli folyadékok szivattyúzását.

A szivattyúzott folyadékkal érintkező alkatrészek rozsdamentes acélból **AISI 316** készülnek.

Az NGA készülékek különösen alkalmasak az olyan folyadékok szivattyúzására, amelyek nem teljesen tiszták, garantálva a **20 mm**-es szilárd anyagok átjutását, mint a hűtőfolyadékok, tartályok stb. mosása és keringetése.

#### ELEKTROMOS MOTOR

A háromfázisú elektromos szivattyúk újonnan kifejlesztett, inverterekkel való működésre tervezett villanymotorokkal vannak felszerelve, amelyek kiegyensúlyozott és csendes működést garantálnak.

**IE3** hatékonysági osztály a háromfázisú motorokhoz, **IE2** hatékonysági osztály az egyfázisú motorokhoz, F osztályú szigetelés és IPX4 védelem.

#### HASZNÁLATI KORLÁTOK

- Manometrikus szívómélység **7 m-ig**
- Folyadék hőmérséklet **-10 °C -tól +90 °C-ig**
- Környezeti hőmérséklet **-10 °C -tól +40 °C-ig**
- Maximális nyomás a szivattyúházban:
  - **6 bar** az NGA1-PRO és NGA2-PRO esetében
  - **10 bar** az NGA3-PRO esetében
- A lebegő szilárd anyagok mérete legfeljebb:
  - **Ø 12 mm** az NGA1-PRO és NGA2-PRO esetében
  - **Ø 20 mm** az NGA3-PRO esetében

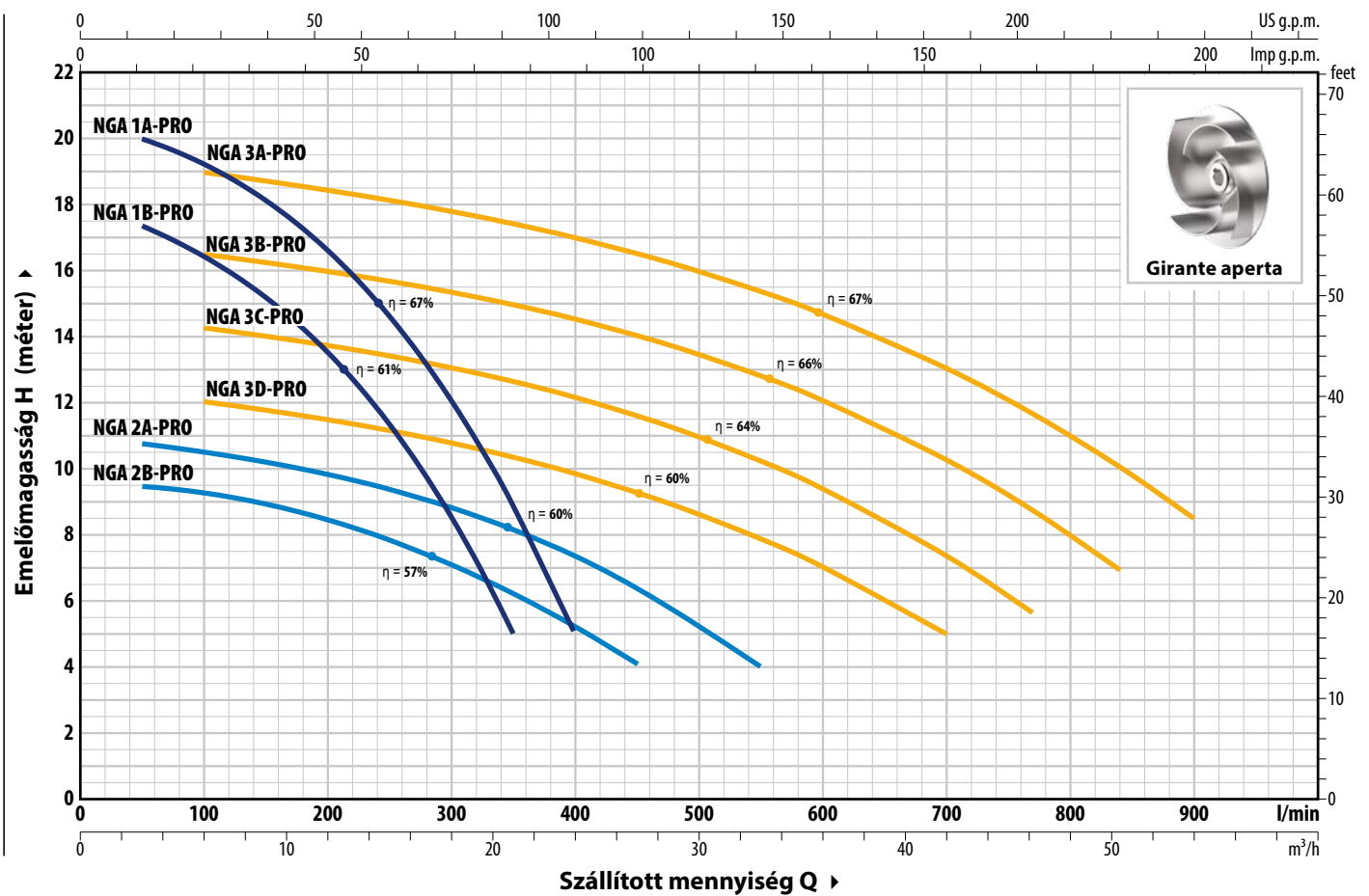
#### MEGRENDELHETŐ VÁLTOZAT

- ※ Speciális tengelytömítés
- ※ Tengelytömítés forgásgátlóval (NGA3-PRO)
- ※ Szivattyúház menetes csatlakozókkal NPT ANSI B 1.20.1
- ※ Igény szerint 110 °C-ig
- ※ **IP X5 védelem az NGA 3-PRO esetében**
- ※ Eltérő feszültség vagy 60 Hz frekvencia
- ※ Menetes csőkarimákkal ellátva ISO 228/1 (1" - 1¼" - 1½") a szívó és nyomó oldalon rozsdamentes acélból AISI 304



## GÖRBÉK ÉS TELJESÍTMÉNYADATOK – HS=0 m

### 50 Hz



TÍPUS		TELJ. (P <sub>2</sub> )		1~3~	Q	m³/h											
Egyfázisú	Háromfázisú	kW	HP			0	3	6	9	12	15	18	21	24			
NGAm 1B - PRO	NGA 1B - PRO	0.55	0.75	IE2 IE3	H méter	0	50	100	150	200	250	300	350	400			
NGAm 1A - PRO	NGA 1A - PRO	0.75	1			18	17.4	16.4	15.2	13.5	11.3	8.7	5				
						20.5	20	19.3	18.1	16.6	14.7	12.1	9	5			

TÍPUS		TELJ. (P <sub>2</sub> )		1~3~	Q	m³/h														
Egyfázisú	Háromfázisú	kW	HP			0	3	6	12	18	24	27	33	42	46	51	54			
NGAm 2B - PRO	NGA 2B - PRO	0.55	0.75	IE2 IE3	H méter	0	50	100	200	300	400	450	550	700	770	840	900			
NGAm 2A - PRO	NGA 2A - PRO	0.75	1			9.5	9.4	9.3	8.4	7	5.2	4								
NGAm 3D - PRO	NGA 3D - PRO	1.1	1.5			11	10.8	10.5	9.8	8.8	7.4	6.4	4							
NGAm 3C - PRO	NGA 3C - PRO	1.5	2			12.5	-	12	11.5	10.8	9.8	9.3	7.8	5						
NGAm 3B - PRO	NGA 3B - PRO	1.8	2.5			14.8	-	14.4	13.8	13.1	12.2	11.7	10.3	7.4	5.7					
NGAm 3A - PRO	NGA 3A - PRO	2.2	3			17	-	16.5	16	15.3	14.5	14	12.8	10.3	8.8	7				
						19.5	-	19	18.4	17.8	17	16.5	15.4	13	11.5	10	8.5			

Q = Szállított mennyiség H = Teljes manometrikus emelőmagasság HS = Szívómélység

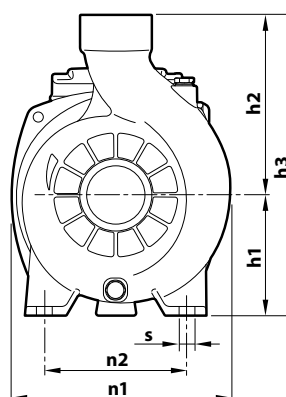
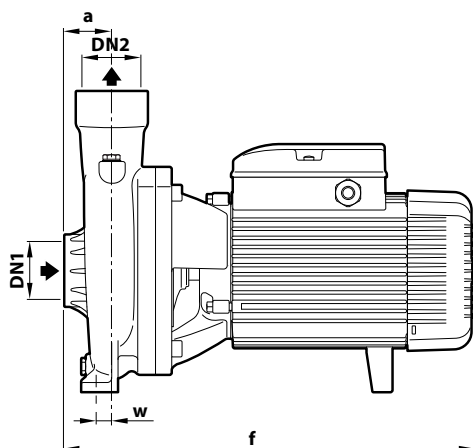
Jelleggörbe tolerancia az EN ISO 9906 Grado 3B szerint

### ABSORPCIÓ

TÍPUS	FESZÜLTÉG
<b>Egyfázisú</b>	<b>230 V</b>
NGAm 1B - PRO	5.5 A
NGAm 1A - PRO	6.0 A
NGAm 2B - PRO	5.0 A
NGAm 2A - PRO	5.7 A
NGAm 3D - PRO	7.5 A
NGAm 3C - PRO	9.5 A
NGAm 3B - PRO	10.5 A
NGAm 3A - PRO	12.5 A

TÍPUS	FESZÜLTÉG	
<b>Háromfázisú</b>	<b>230 V - Δ</b>	<b>400 V - λ</b>
NGA 1B - PRO	3.8 A	2.2 A
NGA 1A - PRO	4.2 A	2.4 A
NGA 2B - PRO	3.5 A	2.0 A
NGA 2A - PRO	4.0 A	2.3 A
NGA 3D - PRO	5.0 A	2.9 A
NGA 3C - PRO	6.1 A	3.5 A
NGA 3B - PRO	7.8 A	4.5 A
NGA 3A - PRO	8.3 A	4.8 A

### MÉRETEK ÉS SÚLYOK

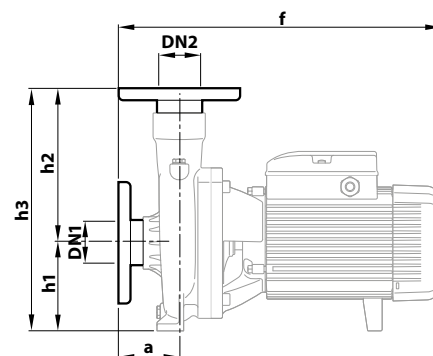


#### ※ MENETES CSATLAKOZÓKKAL

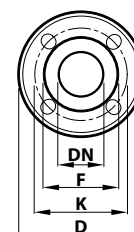
TÍPUS		CSATL.		MÉRETEK mm										kg	
Egyfázisú	Háromfázisú	DN1	DN2	a	f	h1	h2	h3	n1	n2	w	s	1~	3~	
NGAm 1B - PRO	NGA 1B - PRO	1½"	1½"	40	299	92	135	227	190	160	6	11	12.7	12.7	
NGAm 1A - PRO	NGA 1A - PRO												12.7	12.7	
NGAm 2B - PRO	NGA 2B - PRO			12.7									12.7		
NGAm 2A - PRO	NGA 2A - PRO			12.7									12.7		
NGAm 3D - PRO	NGA 3D - PRO	2"	2"	48	387	120	178	298	217	140	18	11.5	22.0	21.2	
NGAm 3C - PRO	NGA 3C - PRO												22.9	22.9	
NGAm 3B - PRO	NGA 3B - PRO			25.4									25.5		
NGAm 3A - PRO	NGA 3A - PRO			25.5									25.5		

#### ※ KARIMÁS CSATLAKOZÓKKAL

TÍPUS		CSATL.		MÉRETEK mm					
Egyfázisú	Háromfázisú	DN1	DN2	a	f	h1	h2	h3	
NGAm 1B - PRO	NGA 1B - PRO	40	40	60	334	92	156	248	
NGAm 1A - PRO	NGA 1A - PRO								
NGAm 2B - PRO	NGA 2B - PRO			52					342
NGAm 2A - PRO	NGA 2A - PRO								
NGAm 3D - PRO	NGA 3D - PRO	50	50	70	408	120	200	320	
NGAm 3C - PRO	NGA 3C - PRO								
NGAm 3B - PRO	NGA 3B - PRO			428					
NGAm 3A - PRO	NGA 3A - PRO								



KARIMA	D	K	F	FURATOK	
DN	mm	mm	mm	N°	Ø (mm)
40	150	110	78	4	18
50	165	125	99	4	18



## FELÉPÍTÉSI JELLEMZŐK

**1 Szivattyúház** Rozsdamentes acél **AISI 316**, ISO 228/1 menetes csatlakozókkal felszerelve

**2 Szivattyúpajzs** Rozsdamentes acél **AISI 316**

**3 Járókerék** Nyitott járókerék rozsdamentes acél **AISI 316** (2024 januárjától)

4 Tengelytömítés	Szivattyú	Tömítés	Tengely	Anyagok
	NGA1-PRO	<b>AR-14S</b>	Ø 14 mm	Kerámia / Grafit / Viton
	NGA2-PRO			
	NGA3-PRO	<b>FN-18 V6</b>	Ø 18 mm	Grafit / Kerámia / Viton

**5 Motortengely** Rozsdamentes acél **AISI 316L**

**6 Elektromos motor** **NGAm-PRO:** egyfázisú 230 V - 50 Hz a tekercselésbe épített hőkioldós védelemmel.  
**NGA-PRO:** háromfázisú 230/400 V - 50 Hz.

※ Az elektromos szivattyúk nagy hatékonyságú motorokkal vannak felszerelve (IEC 60034-30-1)

**IE2** hatékonysági osztály az egyfázisú modellek esetén

**IE3** hatékonysági osztály a háromfázisú modellek esetén

Folyamatos működés **S1**

