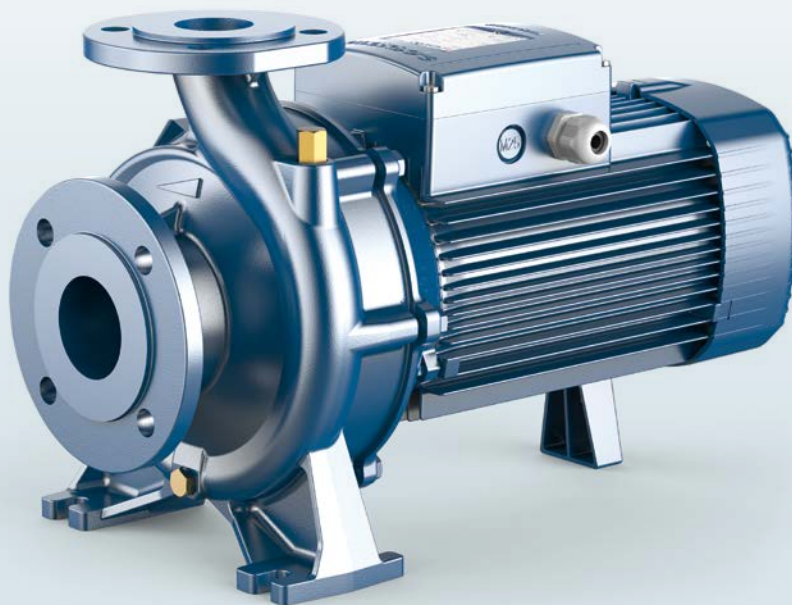


 Tiszta vízhez

 Ipari használat


TELJESÍTMÉNYTARTOMÁNY

- Szállítási teljesítmény **2900 l/perc-ig** (174 m³/h)
- Emelési magasság **23.8 m-ig**
- Teljesítmény **0,37 és 9,2 kW** között

ÜZEMBE HELYEZÉS ÉS HASZNÁLAT

Ajánlottak tiszta, a szivattyú elemeivel kémiaileg semleges folyadékok szivattyúzására.

- Vízellátás
- Nyomásfokozás
- Öntözés
- Vízkeringetés klimatizáló berendezésekben
- Mosó berendezés
- Tűzoltó berendezés
- Ipar
- Mezőgazdaság

A telepítést jól szellőző, zárt helyen vagy más módon az időjárástól védett helyen kell elvégezni.

ELEKTROMOS MOTOR

A háromfázisú elektromos szivattyúk újonnan kifejlesztett, inverteres működésre tervezett villanymotorokkal vannak felszerelve, amelyek kiegyensúlyozott és csendes működést garantálnak.

IE3 hatékonysági osztály a háromfázisú motorok esetében, **IE2** hatékonysági osztály az egyfázisú motorok esetében, F osztályú szigetelés és IP55 védettség.

HASZNÁLATI KORLÁTOK

- Manometrikus szívómélység **7 m-ig**
- Folyadék hőmérséklet **-10 °C -tól +90 °C-ig**
- Környezeti hőmérséklet **-10 °C -tól +40 °C-ig**
- Maximális nyomás a szivattyúházban **10 bar** (PN10)

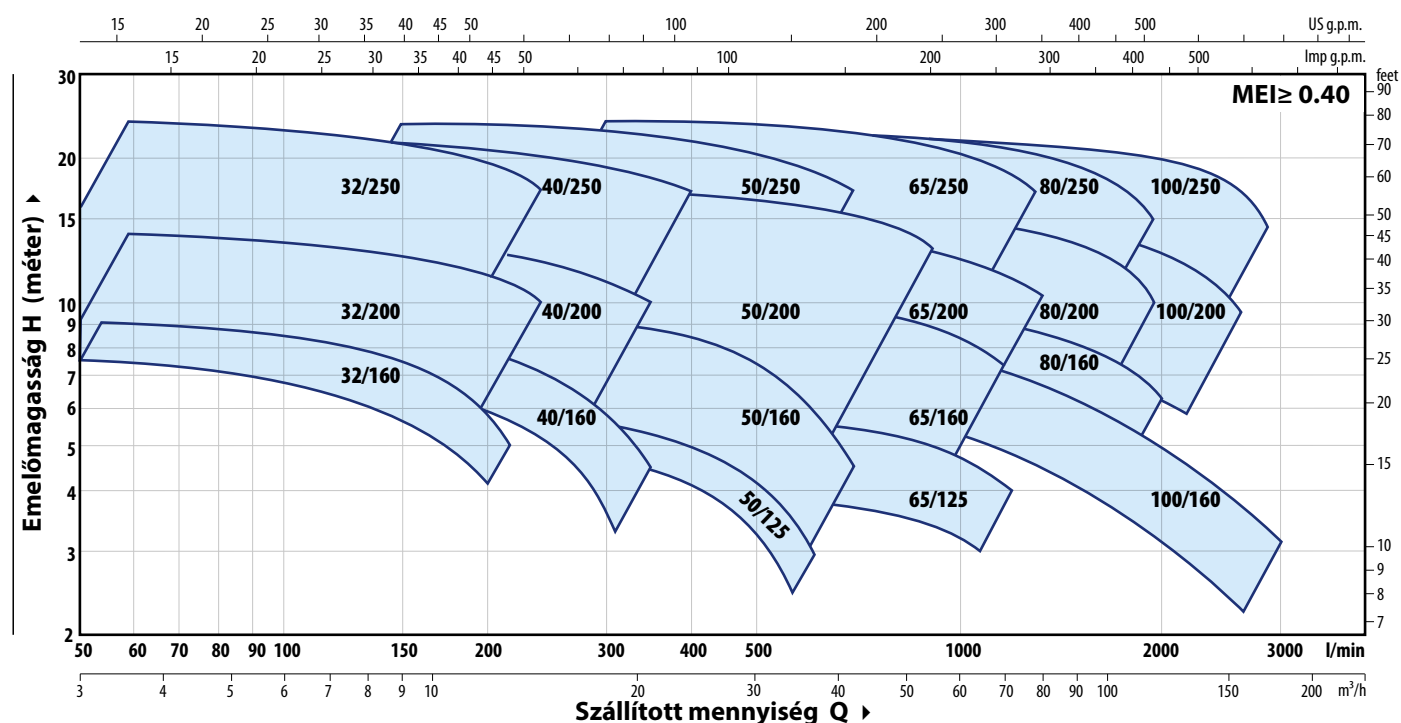
MEGREDELHETŐ VÁLTOZATOK

- ✘ **Eltérő feszültség** vagy 60 Hz
- ✘ **Magasabb vagy alacsonyabb hőmérsékletű folyadékokhoz**
- ✘ **Magasabb vagy alacsonyabb hőmérsékletű környezetekhez**
- ✘ **Csókarima ellendarab készlet, mely magában foglalja a csavarokat, anyát és tömítéseket**



TELJESÍTMÉNY TARTOMÁNY – n= 1450 perc⁻¹

50 Hz



TELJESÍTMÉNYADATOK – n= 1450 perc⁻¹

50 Hz

TÍPUS Háromfázisú	TELJ. (P ₂)		SZÁLLÍTÁSI TELJESÍTMÉNY					
	kW	HP	Q l/perc	H m	Q l/perc	H m	Q l/perc	H m
F4-32/160B	0.37	0.5	50	7.5	165	5.6	200	4.5
F4-32/160A	0.37	0.5	50	9	175	6.8	225	5
F4-32/200B	0.75	1	50	12.5	230	9.5	250	9
F4-32/200A	1.1	1.5	50	14	240	10.8	250	10.5
F4-32/200BH	0.75	1	50	11.3	140	9.6	150	9.2
F4-32/200AH	0.75	1	50	13.8	150	11.5	160	11
F4-32/250C	1.1	1.5	50	18.4	220	15	220	15
F4-32/250B	1.5	2	50	21.7	250	17.4	250	17.4
F4-32/250A	2.2	3	50	23.8	270	18.7	270	18.7
F4-40/160B	0.37	0.5	50	7.5	220	6.0	320	3.5
F4-40/160A	0.55	0.75	50	9	245	7.1	350	4.5
F4-40/200B	0.75	1	50	11.5	280	8.9	350	7
F4-40/200A	1.1	1.5	50	13.8	310	10.9	350	10
F4-40/250C	1.1	1.5	50	15.5	320	12.4	400	10
F4-40/250B	1.5	2	50	17.5	330	14.2	400	12
F4-40/250A	2.2	3	50	22	380	17.5	400	17
F4-50/125B	0.55	0.75	150	5	420	4.0	600	2
F4-50/125A	0.55	0.75	150	6	450	4.8	600	3
F4-50/160B	0.75	1	150	8	440	6.5	650	3.8
F4-50/160A	1.1	1.5	150	9.3	460	7.8	700	4.5
F4-50/200C	1.5	2	200	11	660	9.3	850	7.5
F4-50/200B	2.2	3	200	13	720	10.9	850	9.5
F4-50/200A	2.2	3	200	15	770	12.8	900	11.2
F4-50/200AR	3	4	200	17	800	14.5	900	13.2
F4-50/250D	1.1	1.5	150	12.5	425	10.1	650	5
F4-50/250C	1.5	2	150	14	450	11.2	700	5
F4-50/250B	2.2	3	150	18	510	14.6	700	10.5
F4-50/250A	2.2	3	150	20	550	16.3	700	13
F4-50/250AR	3	4	150	23.5	570	19.9	700	17

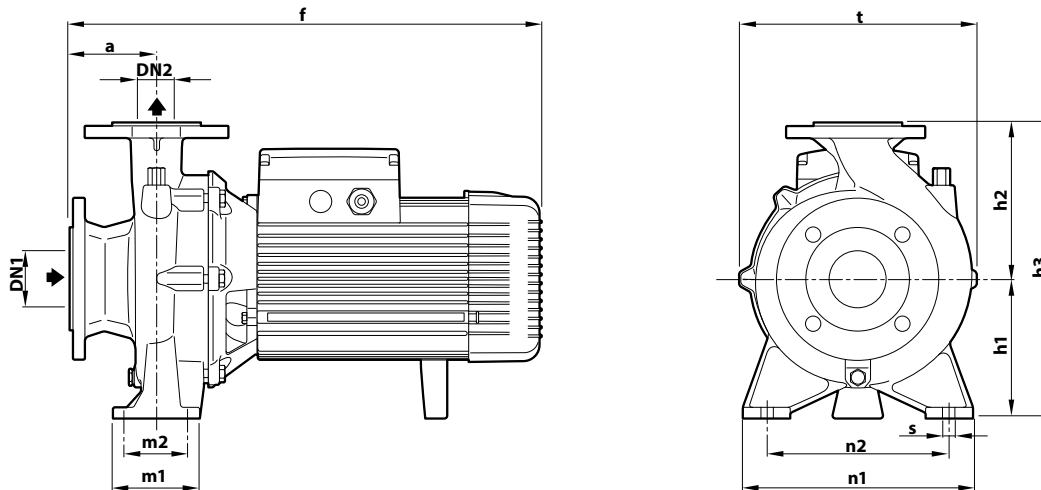
TÍPUS Háromfázisú	TELJ. (P ₂)		SZÁLLÍTÁSI TELJESÍTMÉNY					
	kW	HP	Q l/perc	H m	Q l/perc	H m	Q l/perc	H m
F4-65/125B	0.75	1	300	4.7	900	3.8	1100	3
F4-65/125A	1.1	1.5	300	5.7	1000	4.7	1200	4
F4-65/160C	1.1	1.5	300	8	910	6.7	1100	5.5
F4-65/160B	1.5	2	300	9.1	950	7.6	1200	5.7
F4-65/160A	2.2	3	300	10.1	990	8.5	1200	7
F4-65/200A	2.2	3	300	12	1100	9.6	1250	8.5
F4-65/200AR	3	4	300	14	1140	11.2	1300	10
F4-65/250B	4	5.5	200	21.8	980	18.8	1250	15.5
F4-65/250A	5.5	7.5	200	23.5	1000	20.6	1300	17
F4-80/160D	1.5	2	300	6.3	1400	4.8	2000	2.5
F4-80/160C	2.2	3	300	7.5	1480	5.7	2000	3.8
F4-80/160B	2.2	3	300	8.8	1580	6.8	2000	5
F4-80/160A	3	4	300	10	1660	7.7	2000	6.2
F4-80/200B	4	5.5	300	14	1540	10.9	1800	9
F4-80/200A	5.5	7.5	300	15.5	1625	12.6	1900	10.5
F4-80/250B	5.5	7.5	300	19.5	1500	16.1	1800	13.5
F4-80/250A	7.5	10	300	22	1400	19.9	1950	15
F4-100/160B	2.2	3	400	8.3	1950	5.7	2600	3.5
F4-100/160A	3	4	400	10	2060	6.9	2800	4.7
F4-100/200C	4	5.5	400	12.7	1850	9.6	2300	7
F4-100/200B	5.5	7.5	400	14.2	1950	10.9	2400	8.5
F4-100/200A	5.5	7.5	400	15.8	2050	12.6	2600	9.5
F4-100/250B	7.5	10	400	18.5	1950	15.9	2600	11.5
F4-100/250A	9.2	12.5	400	22	2100	19.3	2900	13.5

Q = Szállított mennyiség

H = Teljes manometrius magasság

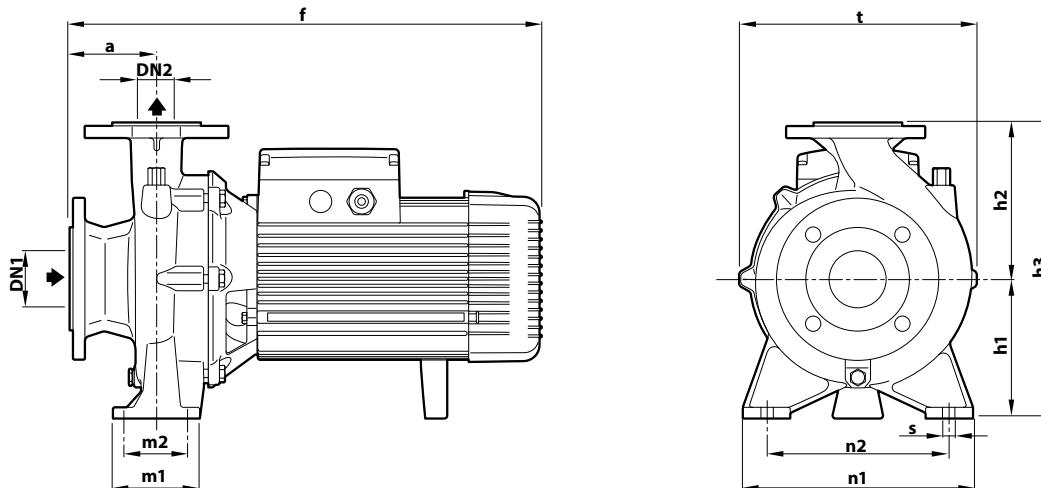
Jelleggörbe tolerancia az EN ISO 9906 Grado 3B. szerint.

MÉRETEK ÉS SÚLYOK



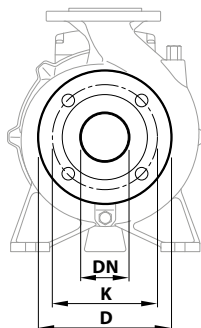
TÍPUS	CSATL.		MÉRETEK mm											kg		
	DN1	DN2	a	f	h3	h1	h2	t	n2	n1	m1	m2	s			
F4-32/160B	50	32	80	412	292	132	160	242	190	240	100	70	14	31.2		
F4-32/160A				412	292	132	160	242						31.2		
F4-32/200B				478	340	160	180	270						43.0		
F4-32/200A			478	340	160	180	270	95	70	43.5						
F4-32/200BH			478	340	160	180	270	95	70	37.9						
F4-32/200AH			478	340	160	180	270	95	70	42.4						
F4-32/250C			531	405	180	225	330	125	95	64.1						
F4-32/250B			531	405	180	225	330	125	95	63.1						
F4-32/250A			581	405	180	225	330	125	95	68.7						
F4-40/160B	65	40	80	412	292	132	160	240	190	240	100	70	14	32.5		
F4-40/160A				412	292	132	160	240						100	70	32.9
F4-40/200B			498	340	160	180	275	212	265	46.0						
F4-40/200A			498	340	160	180	275	212	265	46.2						
F4-40/250C			531	405	180	225	328	250	320	125	95	60.1				
F4-40/250B			531	405	180	225	328	250	320	125	95	60.1				
F4-40/250A	581	405	180	225	328	250	320	125	95	72.4						
F4-50/125B	65	50	100	431	292	132	160	242	190	240	100	70	14	32.2		
F4-50/125A				431	292	132	160	242						190	240	32.2
F4-50/160B				498	340	160	180	269						212	265	44.4
F4-50/160A			498	340	160	180	269	44.6								
F4-50/200C			538	360	200	316	59.2									
F4-50/200B			538	360	200	316	212	265	100	70	68.3					
F4-50/200A			589	360	200	316	212	265	100	70	68.5					
F4-50/200AR			589	360	200	316	212	265	100	70	68.8					
F4-50/250D			531	405	180	225	337	250	320	125	95	59.9				
F4-50/250C			531	405	180	225	337	250	320	125	95	63.3				
F4-50/250B			581	405	180	225	337	250	320	125	95	68.7				
F4-50/250A			581	405	180	225	337	250	320	125	95	69.1				
F4-50/250AR	581	405	180	225	337	250	320	125	95	78.0						
F4-65/125B	80	65	100	520	340	160	180	291	212	280	125	95	14	50.2		
F4-65/125A				520	340	160	180	291						212	280	50.4
F4-65/160C			542	360	200	300	300	125	95	55.0						
F4-65/160B			542	360	200	300	300	125	95	58.7						
F4-65/160A			592	360	200	300	300	125	95	65.0						
F4-65/200A			595	405	180	225	340	250	320	72.0						
F4-65/200AR			595	405	180	225	340	250	320	78.4						
F4-65/250B			680	450	200	250	373	280	360	160	120	18		111.2		
F4-65/250A			680	450	200	250	373	280	360	160	120	18		139.6		

MÉRETEK ÉS SÚLYOK

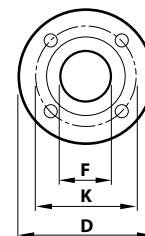


TÍPUS	CSATL.		MÉRETEK mm											kg
	DN1	DN2	a	f	h3	h1	h2	t	n2	n1	m1	m2	s	
Háromfázisú														
F4-80/160D	100	80	125	574	405	180	225	330	250	320	125	95	14	66.0
F4-80/160C				624										67.3
F4-80/160B				624										70.0
F4-80/160A				624										76.4
F4-80/200B				709	430	250	360	280	345	100.0				
F4-80/200A				709	430	250	360	280	345	130.2				
F4-80/250B				727	480	200	280	405	315	400	160	120	18	123.0
F4-80/250A				727	480	200	280	405	315	400	160	120	18	137.6
F4-100/160B	125	100	125	638	480	200	280	362	280	360	160	120	18	96.2
F4-100/160A				711										97.0
F4-100/200C				711										124.1
F4-100/200B				711	116.0									
F4-100/200A				711	122.0									
F4-100/250B				140	747	505	225	422	315	400	143.0			
F4-100/250A	140	747	505	225	422	315	400	156.0						

SZÍVÓ- ÉS NYOMÓOLDALI KARIMÁS CSATLAKOZÁS



CSÓKARIMA ELLENDARAB (KÜLÖN IS RENDELHETŐ)



DN CSÓKAR. mm	D mm	K mm	FURATOK	
			N°	Ø (mm)
32	140	100	4	18
40	150	110		
50	165	125		
65	185	145		
80	200	160	8	18
100	220	180		
125	250	210		

DN CSÓKAR. mm	F CSÓKARIMA	D mm	K mm	FURATOK	
				N°	Ø (mm)
32	1¼"	140	100	4	18
40	1½"	150	110		
50	2"	165	125		
65	2½"	185	145		
80	3"	200	160	8	18
100	4"	220	180		
125	5"	250	210		

ABSZORPCIÓ

TÍPUS	FESZÜLTSG	
	230 V - Δ	400 V - 人
F4-32/160B	1.9 A	1.1 A
F4-32/160A	2.2 A	1.3 A
F4-32/200B	3.6 A	2.1 A
F4-32/200A	4.0 A	2.3 A
F4-32/200BH	3.3 A	1.9 A
F4-32/200AH	3.5 A	2.0 A
F4-32/250C	5.7 A	3.3 A
F4-32/250B	7.3 A	4.2 A
F4-32/250A	9.5 A	5.5 A
F4-40/160B	1.7 A	1.0 A
F4-40/160A	2.8 A	1.6 A
F4-40/200B	3.6 A	2.1 A
F4-40/200A	4.2 A	2.4 A
F4-40/250C	5.5 A	3.2 A
F4-40/250B	6.1 A	3.5 A
F4-40/250A	9.5 A	5.5 A
F4-50/125B	2.2 A	1.3 A
F4-50/125A	2.6 A	1.5 A
F4-50/160B	3.3 A	1.9 A
F4-50/160A	4.2 A	2.4 A
F4-50/200C	6.1 A	3.5 A
F4-50/200B	8.0 A	4.6 A
F4-50/200A	9.0 A	5.2 A
F4-50/200AR	10.6 A	6.1 A
F4-50/250D	4.8 A	2.8 A
F4-50/250C	5.9 A	3.4 A
F4-50/250B	9.9 A	5.7 A
F4-50/250A	11.1 A	6.4 A
F4-50/250AR	11.8 A	6.8 A
F4-65/125B	3.6 A	2.1 A
F4-65/125A	4.5 A	2.6 A
F4-65/160C	5.2 A	3.0 A
F4-65/160B	5.9 A	3.4 A
F4-65/160A	7.8 A	4.5 A

TÍPUS	FESZÜLTSG	
	230 V - Δ	400 V - 人
F4-65/200A	9.0 A	5.2 A
F4-65/200AR	11.8 A	6.8 A
F4-65/250B	17.3 A	10.0 A
F4-65/250A	21.7 A	13.5 A
F4-80/160D	5.9 A	3.4 A
F4-80/160C	10.0 A	5.8 A
F4-80/160B	10.2 A	5.9 A
F4-80/160A	10.6 A	6.1 A
F4-80/200B	13.8 A	8.0 A
F4-80/200A	18.2 A	10.5 A
F4-80/250B	20.8 A	12.5 A
F4-80/250A	25.6 A	14.8 A
F4-100/160B	9.0 A	5.2 A
F4-100/160A	13.0 A	7.5 A
F4-100/200C	14.2 A	8.2 A
F4-100/200B	17.8 A	10.3 A
F4-100/200A	20.8 A	12.0 A
F4-100/250B	26.8 A	15.5 A
F4-100/250A	34.1 A	19.7 A

FELÉPÍTÉSI JELLEMZŐK

1 Szivattyúház	Öntvény, szívó és nyomóoldali csőkarimával szerelve			
2 Szivattyúpajzs	Öntvény			
3 Járókerék	Rézötvözet az F4-32/160 - 32/200 - 40/160 - 40/200 - 50/125 - 50/160 eseteiben			
	Öntvény az F4-32/250 - 40/250 - 50/200 - 50/250 - 65/125 - 65/160 - 65/200 - 65/250 - F4-80/160 - 80/200 - 80/250 - 100/160 - 100/200 - 100/250 eseteiben			
4 Tengelytömítés	Szivattyú	Tömítés	Tengely	Anyagok
	F4-32/160	FN-20	Ø 20 mm	Grafit / Kerámia / NBR
	F4-40/160			
	F4-50/125			
	F4-32/200	FN-24	Ø 24 mm	Grafit / Kerámia / NBR
	F4-40/200			
	F4-50/160			
	F4-65/125	FN-32 NU	Ø 32 mm	Grafit / Kerámia / NBR
	F4-50/200			
	F4-65/200			
	F4-65/160	FN-38	Ø 38 mm	Grafit / Kerámia / NBR
	F4-80/160			
	F4-100/160			
	F4-32/250	FN-40 NU	Ø 40 mm	Grafit / Kerámia / NBR
	F4-40/250			
	F4-50/250			
	F4-65/250	FN-45 NU	Ø 45 mm	Grafit / Kerámia / NBR
	F4-80/200			
	F4-100/200			
	F4-80/250	FH-45 NU	Ø 45 mm	Grafit / Kerámia / NBR
	F4-100/250			
5 Motortengely	Rozsdamentes acél AISI 431			
6 Elektromos motor	F4: 4 pólusú háromfázisú 230/400 V - 50 Hz			
	※ Az elektromos szivattyúk IE3 hatékonysági osztályú, nagy hatásfokú motorokkal (IEC 60034-30-1) vannak felszerelve.			
	Folyamatos működés S1			

