


 Erősen szennyezett vízhez

 Lakossági használat

 Ipari használat

✘ **A kialakítás és a felhasznált anyagok, hosszú időn keresztül garantálják a nagy teljesítményt és a megbízható működést.**



### TELJESÍTMÉNY TARTOMÁNY

- Szállítási teljesítmény **1800 l/perc-ig** (108 m<sup>3</sup>/h)
- Emelési magasság **26 m-ig**

### ÜZEMBE HELYEZÉS ÉS HASZNÁLAT

A VX sorozatú szivattyúk vastag rozsdamentes acélból és öntvényből készülnek, kivételes szilárdsággal, kopásállósággal és tartóssággal, illetve VORTEX típusú járókerékkel vannak felszerelve, amelyek megbízható működésük és alacsony eltömődési kockázatuk miatt különösen ajánlottak.

Ajánlott minden olyan létesítményben, ahol szennyvizet szivattyúznak, alkalmasak csatornába, alagutakba, mélygarázsokba stb. történő beépítésre.

### ELEKTROMOS MOTOR

✘ **Az elektromos motort egy speciális, a motor belsejében található háromfázisú termikus védelem védi, amely túlmelegedés vagy beszivárgás esetén beavatkozik.**

### KIVITELEZÉS

✘ 10 méter hosszúságú tápvezeték

### HASZNÁLATI KORLÁTOK

- Merülési mélység 10 m a víz szintje alá (megfelelő hosszúságú tápvezetékkel)
- Folyadék hőmérséklet **+40 °C -ig**
- Lebegő szilárd szennyeződések áteresztése:
  - **Ø 50 mm-ig** a VX/50 esetében
  - **Ø 65 mm** a VX/65 esetében
  - **Ø 80 mm-ig** a VX/80 esetében
- **Folyamatos üzemmód esetén min. merülési mélység: 500 mm**

### MEGRENDELHETŐ VÁLTOZATOK

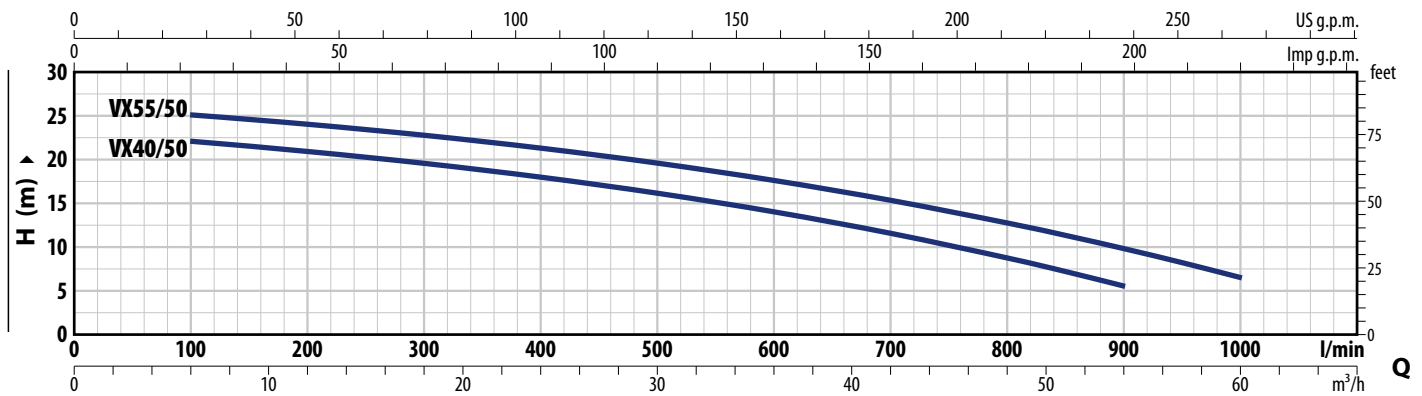
✘ Eltérő feszültség vagy 60 Hz frekvencia

### SZABADALMAK- VÉDJEGYEK- MODELLEK

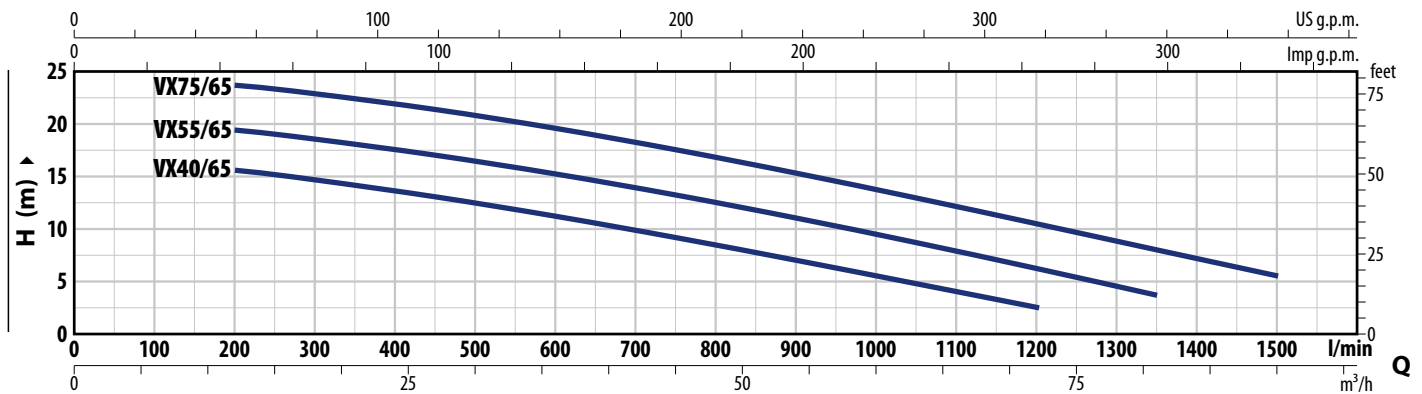
- Regisztrált közösségi formatervezési minta n° 003863158-0002

## GÖRBÉK ÉS TELJESÍTMÉNYADATOK

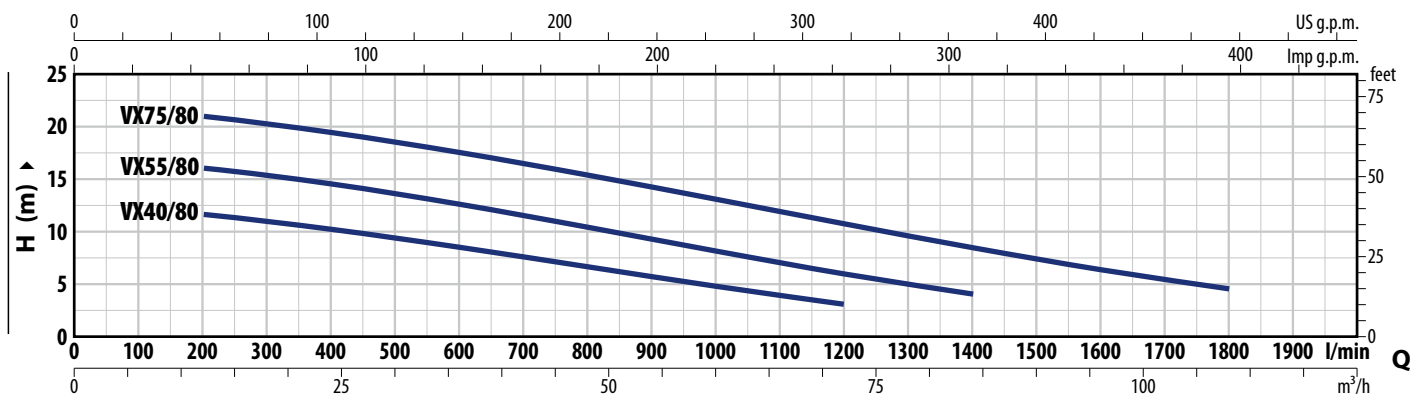
### 50 Hz



TÍPUS Háromfázisú	TELJ. (P <sub>2</sub> )		Q	m <sup>3</sup> /h											
	kW	HP		0	6	12	18	24	30	36	42	48	54	60	
VX 40/50	3	4	H méter	23	22	20.8	19.5	18	16	14	11.5	8.7	5.5		
VX 55/50	4	5.5	H méter	26	25	24	22.7	21.2	19.5	17.5	15.3	12.7	9.8	6.5	



TÍPUS Háromfázisú	TELJ. (P <sub>2</sub> )		Q	m <sup>3</sup> /h											
	kW	HP		0	12	18	27	36	45	54	63	72	81	90	
VX 40/65	3	4	H méter	17	15.6	14.7	13	11.2	9.2	7	4.8	2.5			
VX 55/65	4	5.5	H méter	20.7	19.4	18.5	17	15.2	13.2	11	8.7	6.2	3.7		
VX 75/65	5.5	7.5	H méter	24.8	23.6	23	21.4	19.6	17.5	15.2	13	10.5	8	5.5	



TÍPUS Háromfázisú	TELJ. (P <sub>2</sub> )		Q	m <sup>3</sup> /h											
	kW	HP		0	12	24	36	48	60	72	84	96	108		
VX 40/80	3	4	H méter	12.5	11.5	10.2	8.5	6.7	5	3					
VX 55/80	4	5.5	H méter	16.5	16	14.4	12.5	10.3	8	6	4				
VX 75/80	5.5	7.5	H méter	22	21	19.2	17.4	15.2	13	10.7	8.4	6.4	4.5		

Q = Szállított mennyiség H = Teljes manometrikus emelőmagasság

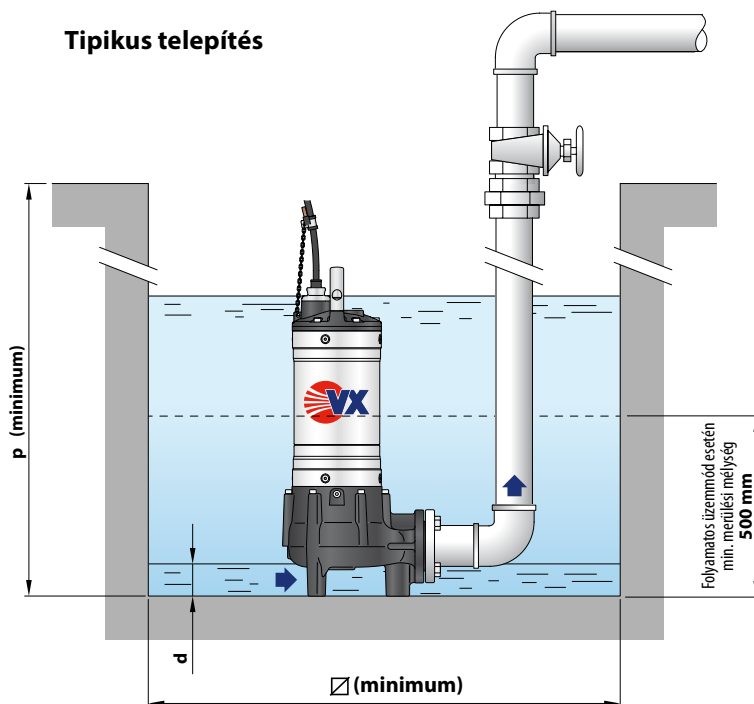
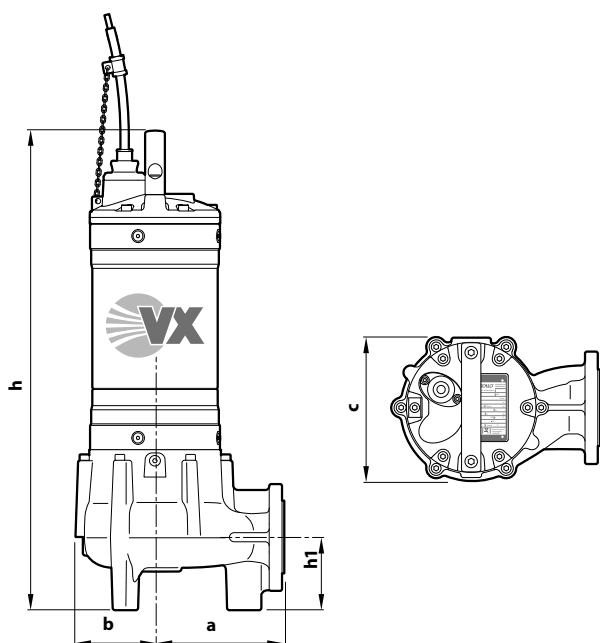
Jelleggörbe tolerancia az EN ISO 9906 Grado 3B szerint

### ABSZORPCIÓ

TÍPUS	FESZÜLTSG
<b>Háromfázisú</b>	<b>400 V</b>
<b>VX 40/50</b>	5.8 A
<b>VX 55/50</b>	7.0 A
<b>VX 40/65</b>	6.2 A
<b>VX 55/65</b>	7.7 A
<b>VX 75/65</b>	12.7 A

TÍPUS	FESZÜLTSG
<b>Háromfázisú</b>	<b>400 V</b>
<b>VX 40/80</b>	6.0 A
<b>VX 55/80</b>	8.5 A
<b>VX 75/80</b>	13.5 A

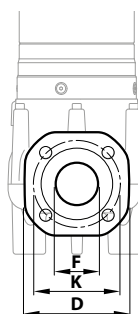
### MÉRETEK ÉS SÚLYOK



TÍPUS	Szilárd anyag	MÉRETEK mm								kg
		a	b	c	h	h1	d	p	∅	
<b>Háromfázisú</b>	Ø 50 mm	170	106	193	602	100	55	700	500	3~
<b>VX 40/50</b>					642					50.0
<b>VX 55/50</b>					630					59.0
<b>VX 40/65</b>	Ø 65 mm	170	107	196	670	121	70	800	500	54.0
<b>VX 55/65</b>					700					60.0
<b>VX 75/65</b>					655					67.0
<b>VX 40/80</b>	Ø 80 mm	178	107	210	695	150	85	800	500	54.8
<b>VX 55/80</b>					725					60.0
<b>VX 75/80</b>										68.0

### KARIMÁS CSATLAKOZÓ

TÍPUS	CSATL.	F	K	D	FURATOK	
<b>Háromfázisú</b>	<b>DN</b>		mm	mm	N°	∅ (mm)
<b>VX 40/50</b>	<b>50</b> (PN10)	2"	125	150	4	18
<b>VX 55/50</b>						
<b>VX 40/65</b>	<b>65</b> (PN10)	2½"	145	185	8	18
<b>VX 55/65</b>						
<b>VX 75/65</b>						
<b>VX 40/80</b>	<b>80</b> (PN10)	3"	160	200	8	18
<b>VX 55/80</b>						
<b>VX 75/80</b>						



### RAKLAPOZÁS

TÍPUS	GYÜJTŐFUVAROZÁSHOZ
<b>Háromfázisú</b>	szivattyúk darabszáma
<b>VX 40/50</b>	10
<b>VX 55/50</b>	12
<b>VX 40/65</b>	12
<b>VX 55/65</b>	12
<b>VX 75/65</b>	12
<b>VX 40/80</b>	12
<b>VX 55/80</b>	12
<b>VX 75/80</b>	12

## FELÉPÍTÉSI JELLEMZŐK

- |                         |   |
|-------------------------|---|
| <b>1 Szivattyúház</b>   | Önvény katófórikus kezeléssel                         |
| <b>2 Járókerék</b>      | VORTEX típusú katóforézises eljárással kezelt öntvény |
| <b>3 Motor köpeny</b>   | Rozsdamentes acél <b>AISI 304</b>                     |
| <b>4 Motorház fedél</b> | Önvény katófórikus kezeléssel                         |
| <b>5 Motortengely</b>   | Rozsdamentes acél <b>AISI 431</b>                     |

### 6 Kettős tengelytömítés közbeiktatott olajkamrával

Szivattyú	Tömítés	Tengely	Pozíció	Anyagok
<b>VX 50</b>	<b>ED560-25</b>	Ø 25 mm	Motor oldal	Szilícium-karbid / Grafit / NBR
			Szivattyú oldal	Szilícium-karbid / Szilícium-karbid / NBR
<b>VX 65-80</b>	<b>AR-27</b>	Ø 27 mm	Motor oldal	Szilícium-karbid / Grafit / NBR
	<b>AR-25</b>	Ø 25 mm	Szivattyú oldal	Szilícium-karbid / Szilícium-karbid / NBR

### 7 Elektromos motor

Háromfázisú 400 V - 50 Hz  
tekerccselésbe beépített termikus védelemmel

- Szigetelés: F osztály
- Védelem: IP X8

### 8 Tápvezeték

※ 10 méter "H07 RN-F" típus

