



Erősen szennyezett vízhez



Lakossági használat



Ipari használat

※ Merülő elektromos szivattyúk 4 pólusú (1450 perc⁻¹)



TELJESÍTMÉNY TARTOMÁNY

- Szállítási teljesítmény **5000 l/perc-ig** (300 m³/h)
- Emelési magasság **22.5 m-ig**

ÜZEMBE HELYZÉS ÉS HASZNÁLAT

A VXC4, sorozat szivattyúinak gyártásánál jelentős vastagságú öntvényt használnak, melyet a nagyfokú szilárdság és kopásállóság jellemez, valamint VORTEX típusú járókerékkel vannak ellátva ebből kifolyólag kiválóan alkalmasak szennyvizek, erősen szennyezett vizek, kifolyóvizek, sárral vegyített vizek, élőiszap és bűzös vizek leszivattyúzását. Javasolt a használatuk szennyvíz vezetékelnél, alagutakban, vájatokban, csatornáknál, föld alatti parkolóknál stb.

ELEKTROMOS MOTOR

- ※ **A garancia csak akkor érvényes, ha a termikus védelem, mely a tekercselésbe van építve, be van kötve az elektromos vezérlődobozba a következő változatoknál.**

KIVITELEZÉS

- ※ 10 méter hosszúságú tápvezeték

HASZNÁLATI KORLÁTOK

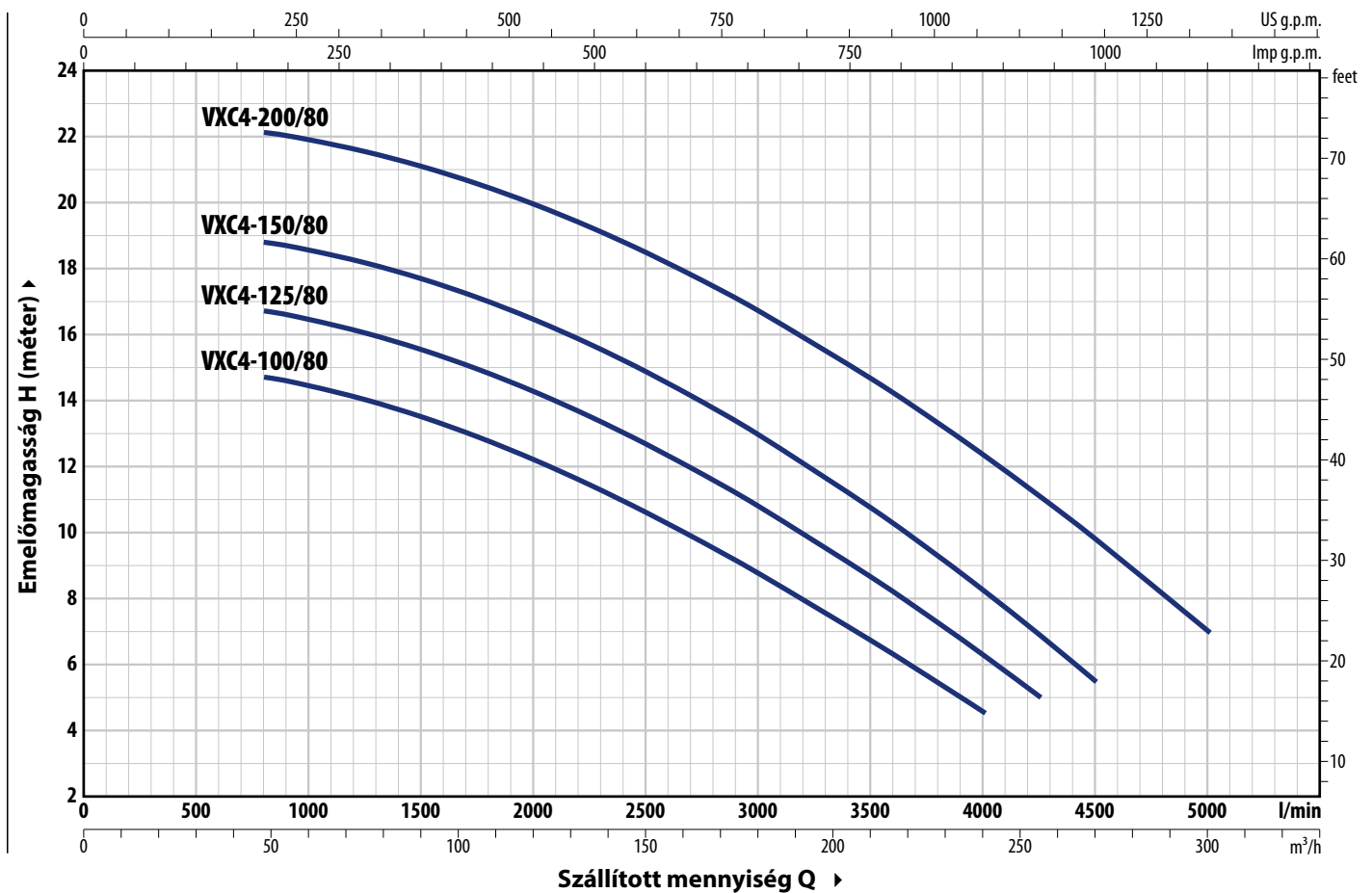
- Merülési mélység 10 m a víz szintje alá (megfelelő hosszúságú tápvezetékkel)
- Folyadék hőmérséklet **+40 °C -ig**
- Lebegő szilárd szennyeződések áteresztése **Ø 80 mm**
- **Folyamatos üzemben az elektromos szivattyú legfeljebb 290 mm-re emelkedhet ki**

MEGRENDELHETŐ VÁLTOZATOK

- ※ Belső szondákkal felszerelt elektromos szivattyúk, amelyek érzékelik a víz jelenlétét az olajkamrában.
- ※ Dupla kábellel rendelkeznek csillag/delta indításhoz
- ※ Eltérő feszültség vagy 60 Hz frekvencia

GÖRBÉK ÉS TELJESÍTMÉNYADATOK - n= 1450 perc⁻¹

50 Hz



TÍPUS	TELJ. (P ₂)		Q	m ³ /h													
	kW	HP		0	48	60	90	120	150	180	210	240	255	270	300		
Háromfázisú				0	800	1000	1500	2000	2500	3000	3500	4000	4250	4500	5000		
VXC4-100/80	7.5	10	H méter	15	14.7	14.5	13.5	12.2	10.6	8.7	6.7	4.5					
VXC4-125/80	9.2	12.5		17	16.7	16.5	15.5	14.3	12.7	10.8	8.6	6.3	5				
VXC4-150/80	11	15		19	18.8	18.6	17.7	16.4	15	13	10.7	8.2	7	5.5			
VXC4-200/80	15	20		22.5	22.1	22	21	20	18.5	16.7	14.7	12.3	11	9.8	7		

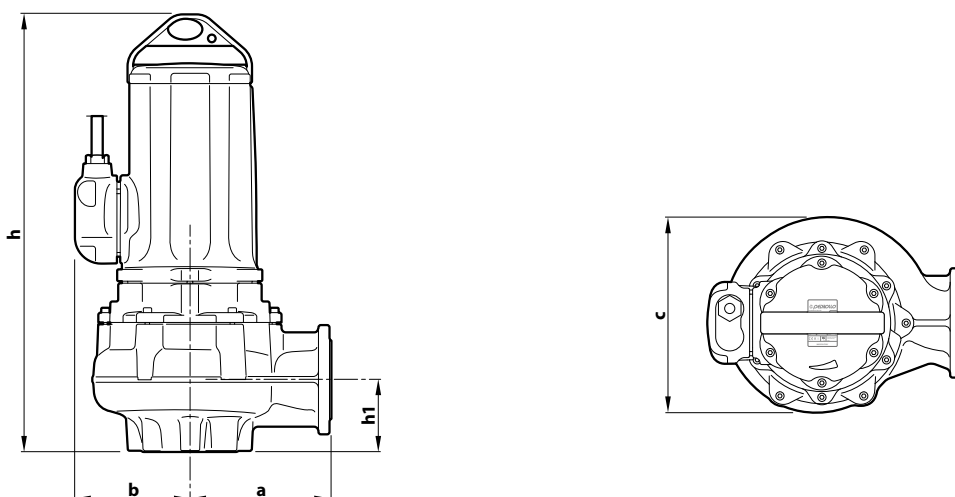
Q = Szállított mennyiség H = Teljes manometrikus emelőmagasság

Jelleggörbe tolerancia az EN ISO 9906 Grado 3B szerint

ABSZORPCIÓ

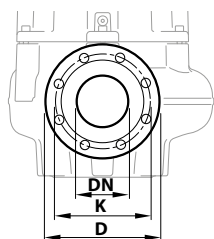
TÍPUS	FESZÜLTÉG			
	230 V - Δ	400 V - 人	400 V - Δ	690 V - 人
VXC4-100/80	32.9 A	19.0 A	19.0 A	11.0 A
VXC4-125/80	36.3 A	21.0 A	21.0 A	12.1 A
VXC4-150/80	40.7 A	23.5 A	23.5 A	13.6 A
VXC4-200/80	49.3 A	28.5 A	28.5 A	16.5 A

MÉRETEK ÉS SÚLYOK



TÍPUS	Szilárd anyag	MÉRETEK mm					kg
Háromfázisú		a	b	c	h	h1	3~
VXC4-100/80	Ø 80 mm	285	228	395	858	130	215
VXC4-125/80							217
VXC4-150/80							227
VXC4-200/80							237

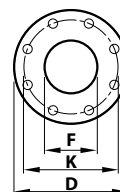
KARIMÁS CSATLAKOZÓ



TÍPUS	CSATL. DN	K mm	D mm	FURATOK	
Háromfázisú				N°	Ø (mm)
VXC4-100/80	100 (PN10)	180	220	8	18
VXC4-125/80					
VXC4-150/80					
VXC4-200/80					

CSŐKARIMA

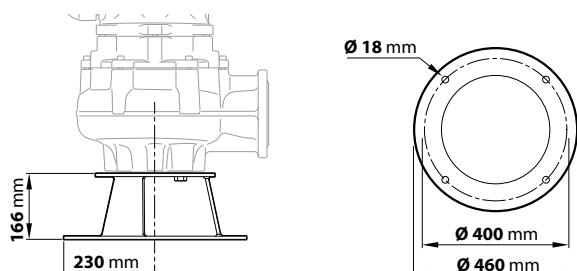
(KÜLÖN RENDELHETŐ)



TÍPUS	CSATL. DN	F mm	K mm	D mm	FURATOK	
Háromfázisú					N°	Ø (mm)
VXC4-100/80	100	4"	180	220	8	18
VXC4-125/80						
VXC4-150/80						
VXC4-200/80						

ALAPSZINT

(KÜLÖN RENDELHETŐ)



FELÉPÍTÉSI JELLEMZŐK

- | | |
|-------------------------|---|
| 1 Szivattyúház | Öntvény katófórikus kezeléssel |
| 2 Járókerék | VORTEX típusú katóforézises eljárással kezelt öntvény |
| 3 Motortartó | Öntvény |
| 4 Motorház fedél | Öntvény |
| 5 Motortengely | Rozsdamentes acél AISI 431 |

6 Kettős tengelytömítés közbeiktatott olajkamrával

Tömítés	Tengely	Pozíció	Anyagok
MG1-43	Ø 43 mm	Motor oldal	Kerámia / Grafit / NBR
ARP-40	Ø 40 mm	Szivattyú oldal	Szilícium-karbid / Szilícium-karbid / NBR

7 Elektromos motor

Háromfázisú 230/400 V - 50 Hz vagy 400/690 V - 50 Hz tekercselésbe beépített termikus védelemmel

- Szigetelés: F osztály
- Védelem: IP X8

8 ✘ Szonda az olajkamrában lévő víz kimutatására

9 Tápvezeték

- ✘ 10 méter "EM2 quality" típus

