

※ Elektromos merülőszivattyúk 4 pólusú (1450 perc⁻¹)



Erősen szennyezett vízhez



Lakossági használat



Ipari használat

TELJESÍTMÉNY TARTOMÁNY

- Szállítási teljesítmény **2900 l/perc-ig** (174 m³/h)
- Emelési magasság **16 m-ig**

ÜZEMBE HELYEZÉS ÉS HASZNÁLAT

A MC4, sorozat szivattyúinak gyártása során felhasznált jelentős vastagságú öntvény, a nagyfokú szilárdság és kopásállóság, valamint a KÉTCSATORNÁS járókerék kiválóan alkalmassá teszi ezeket a szivattyúkat lebegő szilárd részeket, rövid rostos anyagot tartalmazó víz szivattyúzására. Ajánlottak társasházakban, ipari létesítményekben, parkolóknak, mélygarázsban, mosóhelyiségekben összegyűlt csatornavíz, szennyvíz, talajvíz, iszapos víz, felszíni víz szivattyúzására.

ELEKTROMOS MOTOR

- ※ **Az elektromos motort egy speciális, a motor belsejében található háromfázisú termikus védelem védi, amely túlmelegedés vagy beszivárgás esetén beavatkozik.**

KIVITELEZÉS

- ※ 10 méter hosszúságú tápvezeték

HASZNÁLATI KORLÁTOK

- Merülési mélység 10 m a víz szintje alá (megfelelő hosszúságú tápvezetékkel)
- Folyadék hőmérséklet **+40 °C**
- Lebegő szilárd szennyeződések áteresztése **Ø 55 mm**
- **Folyamatos üzemmód esetén min. merülési mélység: 550 mm**

MEGRENDELHETŐ VÁLTOZATOK

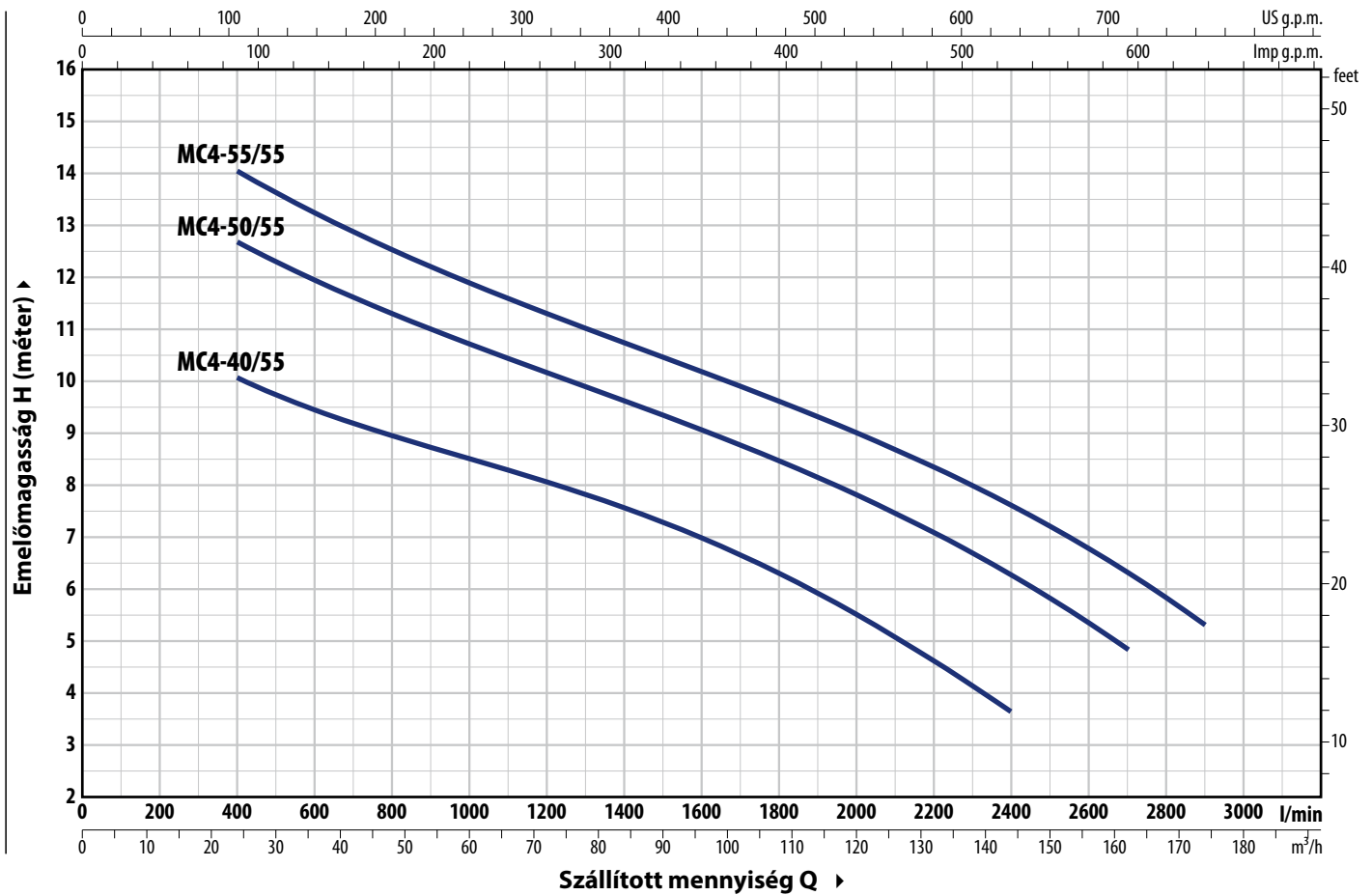
- ※ Belső szondákkal felszerelt elektromos szivattyúk, amelyek érzékelik a víz jelenlétét az olajkamrában

SZABADALMAK- VÉDJEGYEK- MODELLEK

- Regisztrált közösségi formatervezési minta n° 003863158-0004

GÖRBÉK ÉS TELJESÍTMÉNYADATOK – n= 1450 perc⁻¹

50 Hz



TÍPUS	TELJ. (P ₂)		Q	m ³ /h													
	kW	HP		0	24	48	72	96	108	120	132	144	162	174			
Háromfázisú			l/perc	0	400	800	1200	1600	1800	2000	2200	2400	2700	2900			
MC4-40/55	3	4	H méter	12	10	9	8	7	6.3	5.5	4.6	3.6					
MC4-50/55	3.7	5		14.5	12.6	11.3	10	9	8.4	7.8	7	6.2	4.8				
MC4-55/55	4	5.5		16	14	12.5	11.3	10.2	9.6	9	8.3	7.6	6.3	5.3			

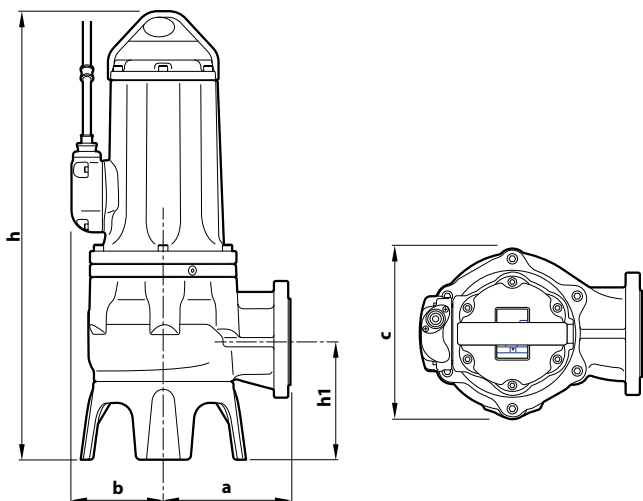
Q = Szállított mennyiség H = Teljes manometrikus emelőmagasság

Jelleggörbe tolerancia az EN ISO 9906 Grado 3B szerint

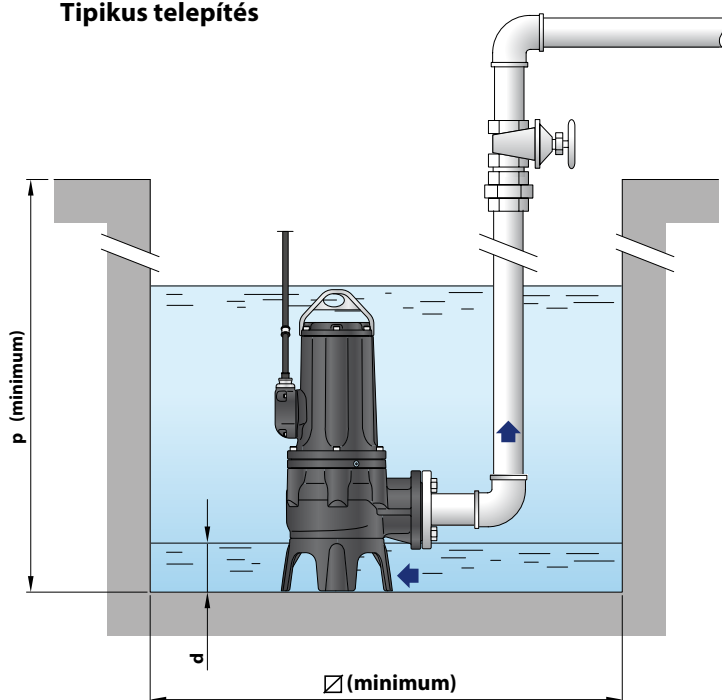
ABSZORPCIÓ

TÍPUS	FESZÜLTÉS
Háromfázisú	400 V
MC4-40/55	5.5 A
MC4-50/55	7.7 A
MC4-55/55	8.3 A

MÉRETEK ÉS SÚLYOK



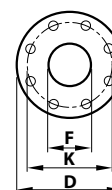
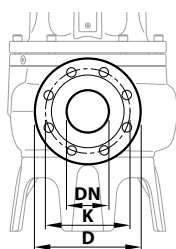
Tipikus telepítés



TÍPUS	Szilárd anyag	MÉRETEK mm								kg
		a	b	c	h	h1	d	p	Ø	
Háromfázisú										3~
MC4-40/55	Ø 55 mm	248	165	320	792	228	140	1000	1000	125.2
MC4-50/55										133.0
MC4-55/55										136.0

KARIMÁS CSATLAKOZÓ

CSÓKARIMA (KÜLÖN RENDELHETŐ)



TÍPUS	CSATL. DN	K mm	D mm	FURATOK	
Háromfázisú				N°	Ø (mm)
MC4-40/55	80 (PN10)	160	200	8	18
MC4-50/55					
MC4-55/55					

TÍPUS	CSATL. DN	F	K mm	D mm	FURATOK	
Háromfázisú					N°	Ø (mm)
MC4-40/55	80	3"	160	200	8	18
MC4-50/55						
MC4-55/55						

RAKLAPOZÁS

TÍPUS	GYÜJTŐFUVAROZÁSHOZ szivattyúk darabszáma
Háromfázisú	
MC4-40/55	4
MC4-50/55	4
MC4-55/55	4

FELÉPÍTÉSI JELLEMZŐK

- | | | |
|---|-----------------------|---|
| 1 | Szivattyúház | Önvény katafórikus kezeléssel |
| 2 | Alap | Önvény katafórikus kezeléssel |
| 3 | Járókerék | KÉTCSATORNÁS, kataforézises eljárással kezelt öntvény |
| 4 | Motortartó | Önvény katafórikus kezeléssel |
| 5 | Motorház fedél | Önvény katafórikus kezeléssel |
| 6 | Motortengely | Rozsdamentes acél AISI 431 |

7 Kettős tengelytömítés közbeiktatott olajkamrával

Tömítés	Tengely	Pozíció	Anyagok
MG91-40D	Ø 40 mm	Motor oldal	Szilícium-karbid / Grafit / NBR
		Szivattyú oldal	Szilícium-karbid / Szilícium-karbid / NBR

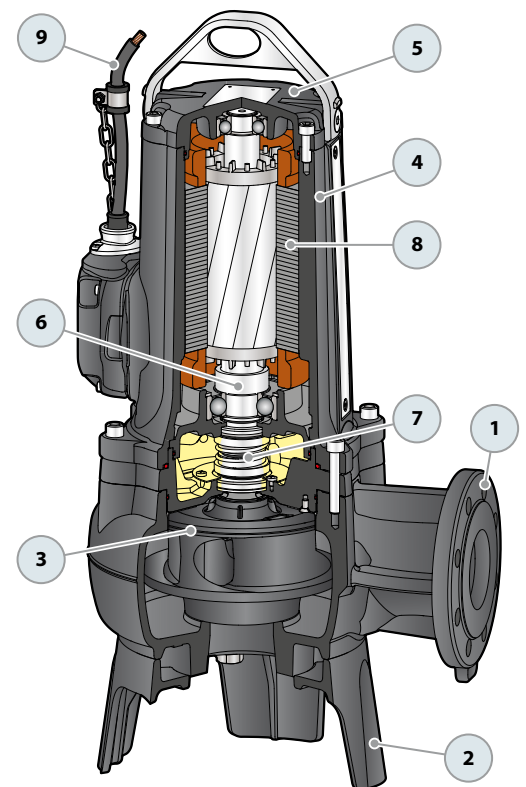
8 Elektromos motor

Háromfázisú 400 V - 50 Hz
tekerceselésbe beépített termikus védelemmel

- Szigetelés: F osztály
- Védelem: IP X8

9 Tápvezeték

※ 10 méter "H07 RN-F" típus



CSATLAKOZÓ LÁBKÉSZLET VXC4 – MC4

FÜGGŐLEGES SZÁLLÍTÁS 2"-ES VEZETŐ CSŐVEL

VXC4	Cikksz.: ASSPVXC4V	DN 4"
MC4	Cikksz.: ASSPMC4V	DN 3"

※ Kit tartalma:



Csatlakozó láb ellenkarimával



Menetes, csúszo vezető gyűrűvel és tömítéssel



Vezető csőtartó



RENDELHETŐ TARTOZÉKOK

MEGVEZETŐ ADAPTER

※ VXC4 esetében	Cikksz.: ASSFL100
※ MC4 esetében	Cikksz.: ASSFL080

Gyűrűvel és tömítéssel



VEZETŐCSŐ RÖGZÍTŐ

※ Ø 2" vezetősővekhez	Cikksz.: 859SV349INTFA
-----------------------	------------------------

A stabilitás érdekében helyezd el a rögzítőt 3 méterenként (ajánlott)



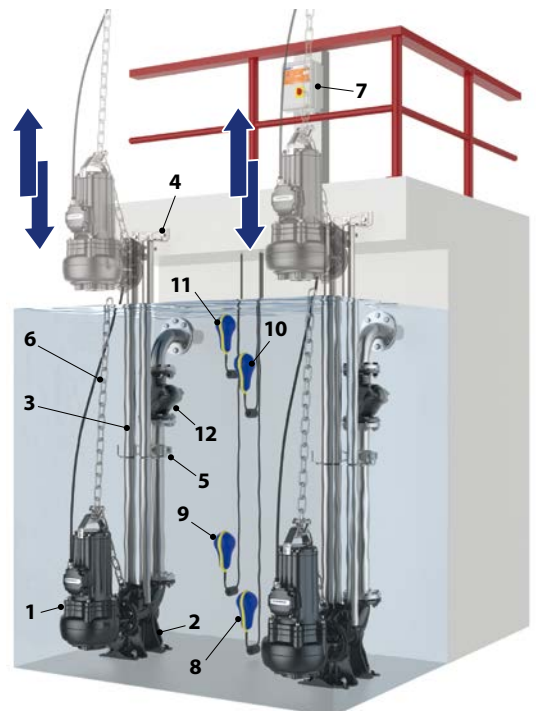
VEZETŐCSŐ (in Rozsdamentes acél AISI 304)

※ 3 méter Ø 2" vezetőső	Cikksz.: 54SARTG0063F
※ 6 méter Ø 2" vezetőső	Cikksz.: 54SARTG0066F

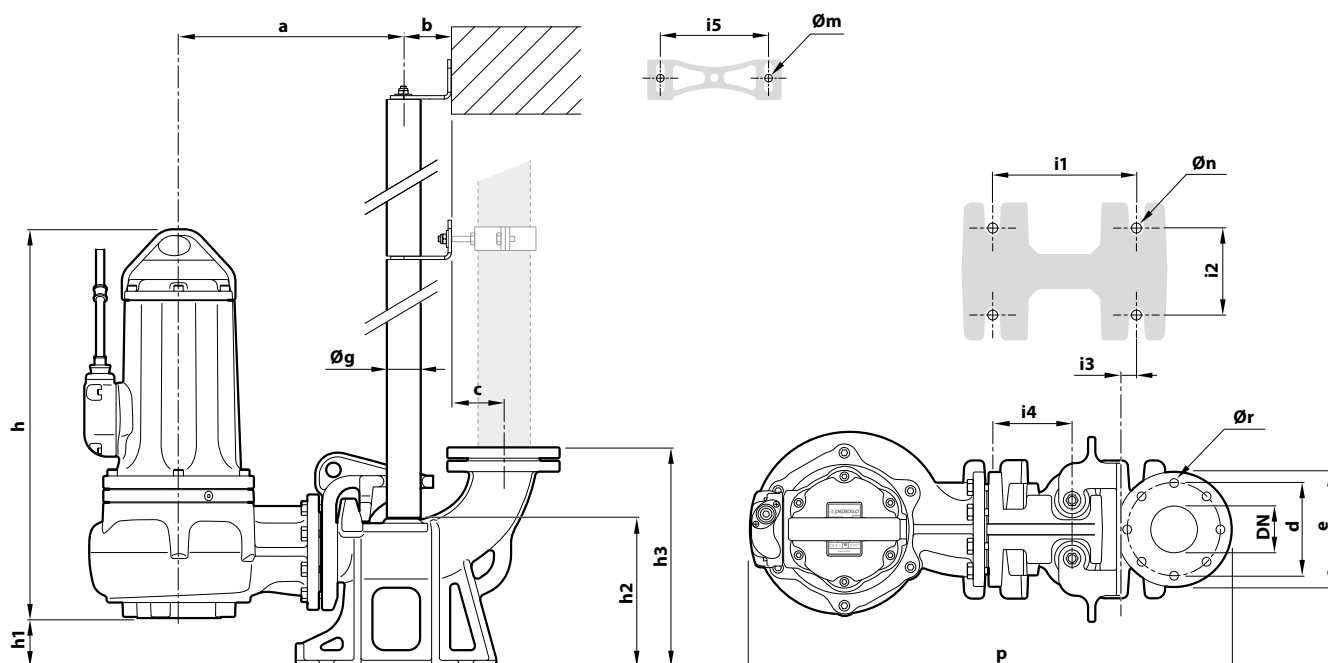


Tipikus telepítés

1. Szivattyú
2. Csatlakozó láb
3. Vezetőső
4. Felső vezetőső tartó
5. Közbenő vezetőső tartó
6. Emelő lánc
7. Vezérlődoboz
8. Indító úszókapcsoló
9. Leállítási úszókapcsoló
10. Kiegészítő szivattyúindító úszó
17. Riasztási úszókapcsoló
10. Visszacsapó szelep



MÉRETEK



TÍPUS	Szilárd anyag mm	CSATL. DN	MÉRETEK mm																			
			a	b	c	d	e	p	h	h1	h2	h3	i1	i2	i3	i4	i5	Øg	Øm	Øn	Ør	
Háromfázisú																						
VXC4-40/100	Ø 100 mm	4"	376	85	105	180	220	841	695	107	266	426	250	150	34	130	186	2"	13	16	18	
VXC4-50/100																						
VXC4-55/100																						

TÍPUS	Szilárd anyag mm	CSATL. DN	MÉRETEK mm																			
			a	b	c	d	e	p	h	h1	h2	h3	i1	i2	i3	i4	i5	Øg	Øm	Øn	Ør	
Háromfázisú																						
MC4-40/55	Ø 55 mm	3"	396	85	95	160	200	841	680	92	256	592	250	150	34	130	186	2"	13	16	18	
MC4-50/55																						
MC4-55/55																						