


 Erősen szennyezett vízhez

 Lakossági használat

 Ipari használat

※ **A kiváló teljesítmény és a megbízhatóság a kiváló minőségű anyagok és a robusztusság eredménye.**



TELJESÍTMÉNY TARTOMÁNY

- Szállítási teljesítmény **1250 l/perc-ig** (75 m³/h)
- Emelési magasság **20 m**

ÜZEMBE HELYEZÉS ÉS HASZNÁLAT

A VXC-F sorozatú elektromos szivattyúk kivételes szilárdságú, kopásállóságú és tartós öntvényből készülnek. VORTEX típusú járókerékkel vannak felszerelve, ezért alkalmasak szennyvíz, az iszappal kevert víz, levegő- vagy gáztartalmú folyadékok, valamint felélesztett és rothadó iszap elvezetésére. Ajánlott a csatornába, alagutakba, kutakba, mélygarázsokba, speciális kutakba fix beépítésre ajánljuk.

HASZNÁLATI KORLÁTOK

- Merülési mélység 10 m a víz szintje alá (megfelelő hosszúságú tápvezetékekkel)
- Folyadék hőmérséklet **+40 °C** -ig
- Lebegő szilárd szennyeződések áteresztése:
 - a **Ø 50 mm-ig** a **VXC /50-F**
 - a **Ø 65 mm-ig** a **VXC /65-F**
- **Az elektromos szivattyú folyamatosan működtethető még akkor is, ha teljesen fedetlenül van.**

KIVITELEZÉS

- ※ 10 méter hosszúságú tápvezeték
- ※ Külső úszókapcsoló az egyfázisú változatok esetén
- ※ Indítódoboz az egyfázisú verzióknál

MEGRENDELHETŐ VÁLTOZATOK

- ※ Csatlakozó lábkészlet
- ※ **QES** vezérlődoboz a háromfázisú szivattyúknál
- ※ Eltérő feszültség vagy 60 Hz frekvencia

GARANCIA

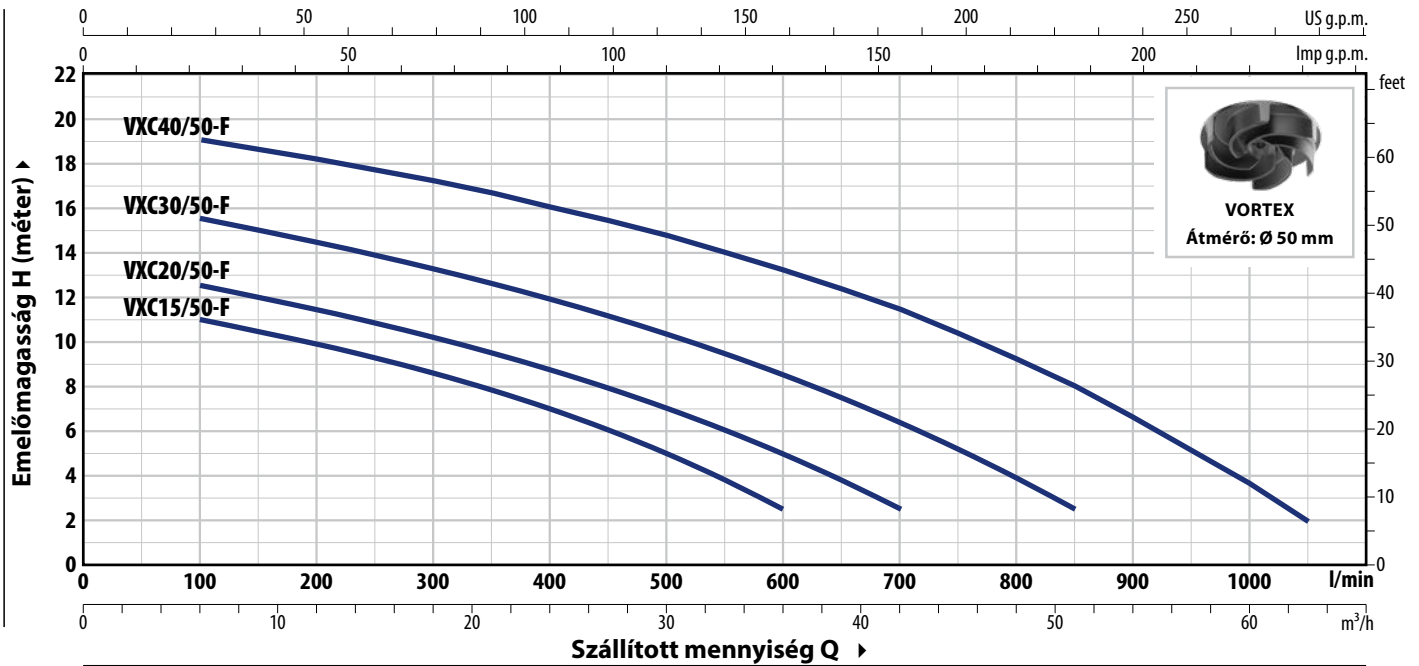
- ※ **A garancia csak akkor érvényes, ha a termikus védelem, mely a tekercselésbe van építve, be van kötve az elektromos vezérlődobozba a következő változatoknál.**

SZABADALMAK- VÉDJEGYEK- MODELLEK

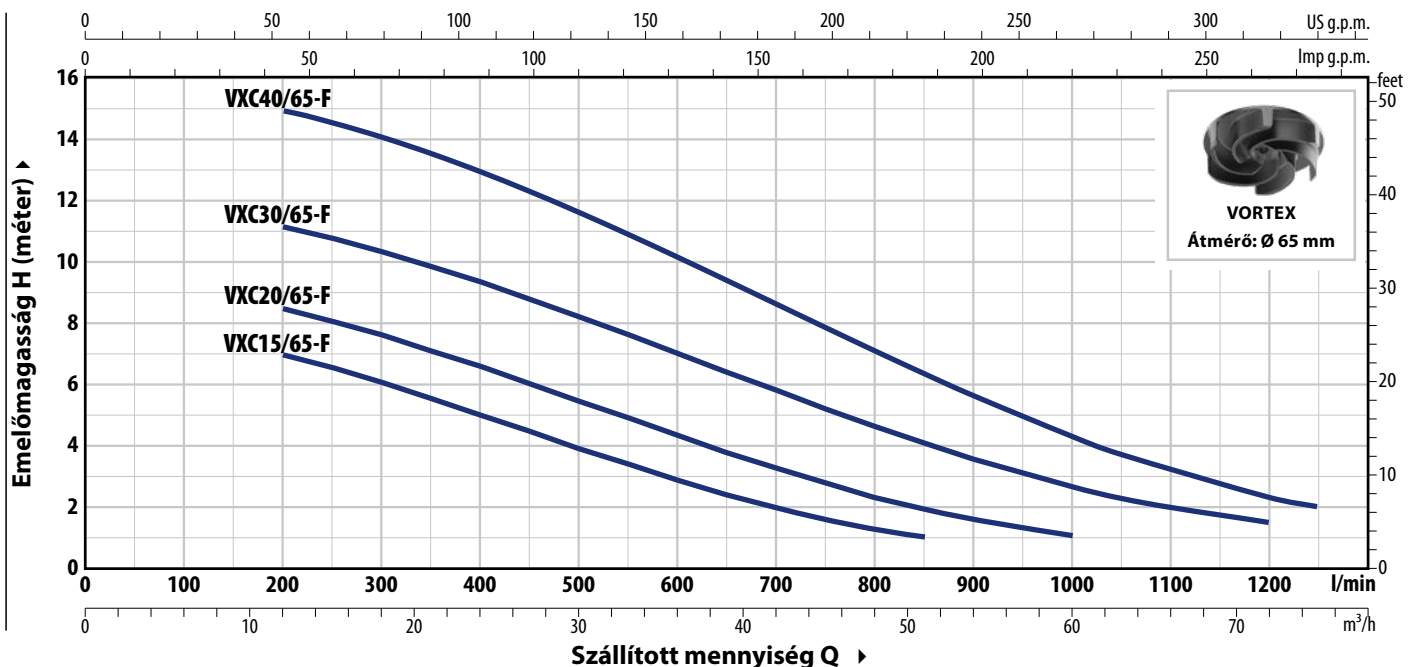
- Szabadalmazási szám n° IT0001428923

GÖRBÉK ÉS TELJESÍTMÉNYADATOK

50 Hz



TÍPUS		TELJ. (P ₂)		Q	m ³ /h												
Egyfázisú	Háromfázisú	kW	HP		0	6	12	18	24	30	36	42	51	60	63		
VXCm 15/50-F	VXC 15/50-F	1.1	1.5	H méter	0	100	200	300	400	500	600	700	850	1000	1050		
VXCm 20/50-F	VXC 20/50-F	1.5	2		12	11	10	8.6	7	5	2.5						
VXCm 30/50-F	VXC 30/50-F	2.2	3		13.5	12.5	11.4	10.2	8.7	7	5	2.5					
-	VXC 40/50-F	3	4		16.5	15.5	14.4	13.2	12	10.3	8.5	6.4	2.5				
					20	19	18	17	16	14.7	13.2	11.4	8	3.6	2		



TÍPUS		TELJ. (P ₂)		Q	m ³ /h												
Egyfázisú	Háromfázisú	kW	HP		0	12	24	36	42	51	60	63	72	75			
VXCm 15/65-F	VXC 15/65-F	1.1	1.5	H méter	0	200	400	600	700	850	1000	1050	1200	1250			
VXCm 20/65-F	VXC 20/65-F	1.5	2		8	7	5	2.8	2	1							
VXCm 30/65-F	VXC 30/65-F	2.2	3		9.5	8.5	6.6	4.3	3.3	2	1						
-	VXC 40/65-F	3	4		12	11	9.3	7	5.8	4	2.6	2.3	1.5				
					15.5	15	13	10	8.6	6.3	4.3	3.7	2.3	2			

Q = Szállított mennyiség H = Teljes manometrikus emelőmagasság

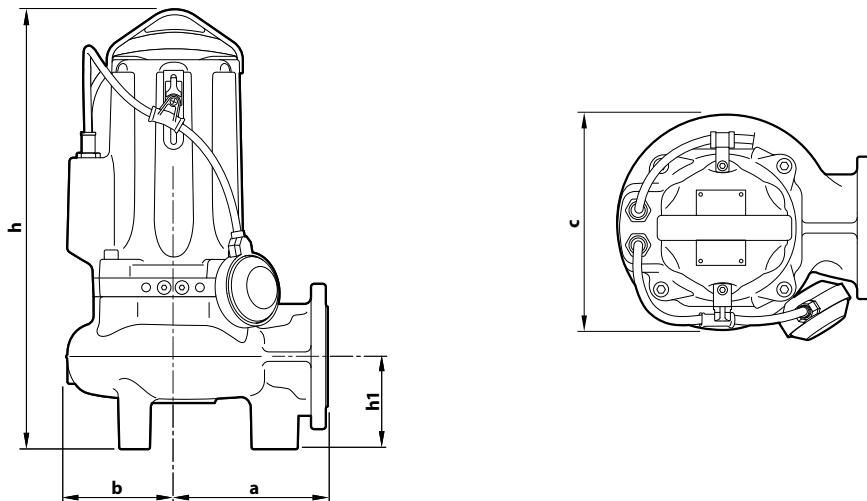
Jelleggörbe tolerancia az EN ISO 9906 Grado 3B szerint

ABSZORPCIÓ

TÍPUS	FESZÜLTSG
Egyfázisú	230 V
VXCm 15/50-F	8.5 A
VXCm 20/50-F	9.0 A
VXCm 30/50-F	12.0 A
VXCm 15/65-F	8.5 A
VXCm 20/65-F	9.0 A
VXCm 30/65-F	12.0 A

TÍPUS	FESZÜLTSG
Háromfázisú	400 V
VXC 15/50-F	3.4 A
VXC 20/50-F	3.7 A
VXC 30/50-F	5.0 A
VXC 40/50-F	6.2 A
VXC 15/65-F	3.4 A
VXC 20/65-F	3.7 A
VXC 30/65-F	5.0 A
VXC 40/65-F	6.2 A

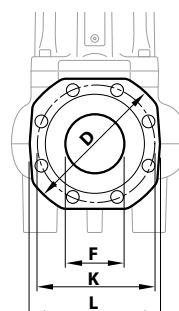
MÉRETEK ÉS SÚLYOK



TÍPUS		Szilárd anyag	MÉRETEK mm					kg	
Egyfázisú	Háromfázisú		a	b	c	h	h1	1~	3~
VXCm 15/50-F	VXC 15/50-F	50 mm	170	119	242	487	102	43.6	42.0
VXCm 20/50-F	VXC 20/50-F					513 487		44.6	43.3
VXCm 30/50-F	VXC 30/50-F					513		49.5	45.5
-	VXC 40/50-F					-		-	50.0
VXCm 15/65-F	VXC 15/65-F	65 mm	210	120	246	521	123	46.0	44.7
VXCm 20/65-F	VXC 20/65-F					547 521		47.1	46.0
VXCm 30/65-F	VXC 30/65-F					547		51.8	48.0
-	VXC 40/65-F					-		-	51.8

KARIMÁS CSATLAKOZÓ

TÍPUS	CSATL	F	K	D	L	FURATOK	
						N°	Ø (mm)
VXC /50-F	DN65 (PN10)	2½"	145	185	160	4	18
VXC /65-F	DN80 (PN10)	3"	160	200	180	8	18



FELÉPÍTÉSI JELLEMZŐK

1 Szivattyúház Ötvény katafórikus kezeléssel, a nyomó és szívóoldalas menetes csatlakozókkal ellátva ISO 228/11

2 Járókerék VORTEX típusú kataforézises eljárással kezelt öntvény

3 Motortartó Ötvény katafórikus kezeléssel

4 Szivattyútengely Ötvény katafórikus kezeléssel

5 Motortengely Rozsdamentes acél **AISI 431**

6 Kettős tengelytömítés közbeiktatott olajkamrával

Tömítés	Tengely	Pozíció	Anyagok
STA-22	Ø 22 mm	Motor oldal	Kerámia / Grafit / NBR
STA-20	Ø 20 mm	Szivattyú oldal	Szilícium-karbid / Szilícium-karbid / NBR

7 Elektromos motor

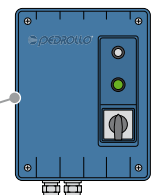
VXCm-F: Egyfázisú 230 V - 50 Hz tekercselésbe beépített termikus védelemmel

VXC-F: Háromfázisú 400 V - 50 Hz

✘ a tekercselésbe beépített termikus védelemmel, melyet be kell kötni a vezérlődobozba (kérés esetén)

- Szigetelés: F osztály
- Védelem: IP X8

Vezérlődoboz
(az egyfázisú verzióknál)



8 Tápvezeték

✘ 10 méter "H07 RN-F" típus

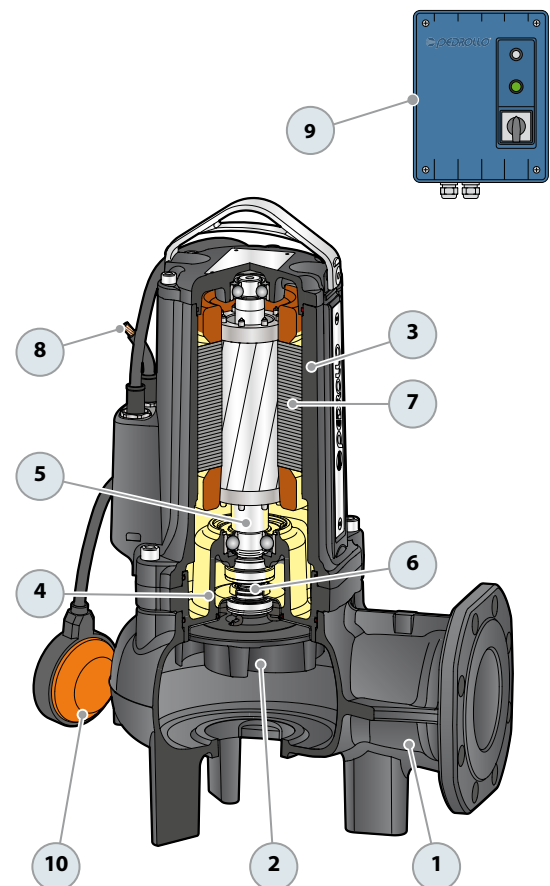
9 Indítódoboz

(csak egyfázisú verziók esetében)

Kondenzátorral és kézi újraindítású motorvédelemmel

10 Úszókapcsoló

(csak egyfázisú verziók esetében)



OPCIONÁLIS - Támaszték (Cikksz.: ASSBAVM)

