



Erősen szennyezett vízhez



Lakossági használat



Ipari használat

※ **A kiváló teljesítmény és a megbízhatóság, a kiváló minőségű anyagok és a robusztusság eredménye.**



TELJESÍTMÉNY TARTOMÁNY

- Szállítási teljesítmény **1600 l/perc-ig** (96 m³/h)
- Emelési magasság **25 m-ig**

ÜZEMBE HELYEZÉS ÉS HASZNÁLAT

Az MC, sorozat szivattyúinak gyártása során felhasznált jelentős vastagságú öntvény, a nagyfokú szilárdság és kopásállóság, valamint a KÉTCSATORNÁS rozsdamentes acélból készült járókerék kiválóan alkalmassá teszi ezeket a szivattyúkat, lebegő szilárd részeket, rövid rostos anyagokat tartalmazó folyadék szivattyúzására. Ajánlottak erősen szennyezett, saras iszapos víz, csatornavíz, háztartási és ipari szennyvíz kezelésére, földalatti garázsok, automosók, társasházak, ipari és közművek szennyvizének ürítésére.

HASZNÁLATI KORLÁTOK

- Merülési mélység 10 m a víz szintje alá (megfelelő hosszúságú tápvezetékkel)
- Folyadékhőmérséklet **+40 °C -ig**
- Lebegő szilárd szennyeződések áteresztése:
 - Ø **50 mm-ig** a MC /50
 - Ø **65 mm-ig** a MC /65
- **Folyamatos üzemmód esetén min. merülési mélység:**
 - **320 mm** a MC /50 esetében
 - **360 mm** a MC /65 esetében

KIVITELEZÉS

- ※ 10 méter hosszúságú tápvezeték
- ※ Külső úszókapcsoló az egyfázisú változatok esetén
- ※ Indítódoboz az egyfázisú verzióknál

MEGRENDELHETŐ VÁLTOZATOK

- ※ **QES** vezérlődoboz a háromfázisú szivattyúknál
- ※ Eltérő feszültség vagy 60 Hz frekvencia

GARANCIA

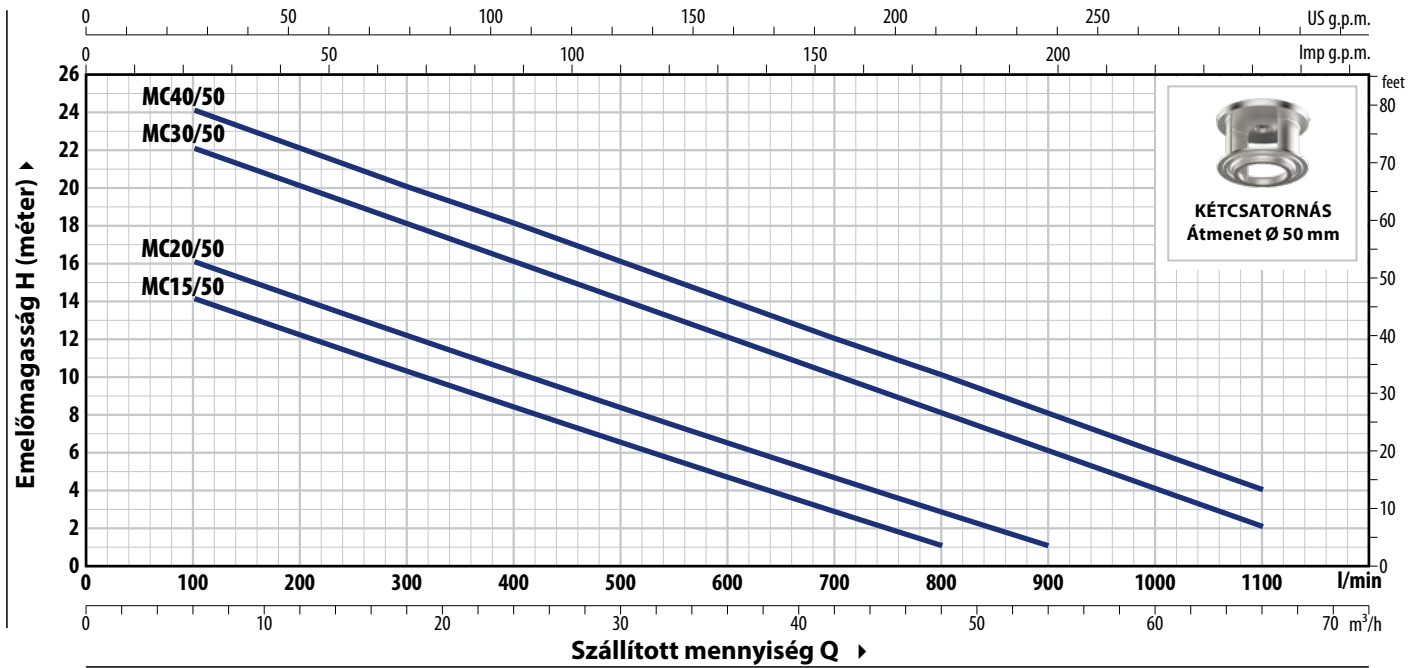
- ※ **A garancia csak akkor érvényes, ha a termikus védelem, mely a tekercselésbe van építve, be van kötve az elektromos vezérlődobozba a következő változatoknál.**

SZABADALMAK- VÉDJEGYEK- MODELLEK

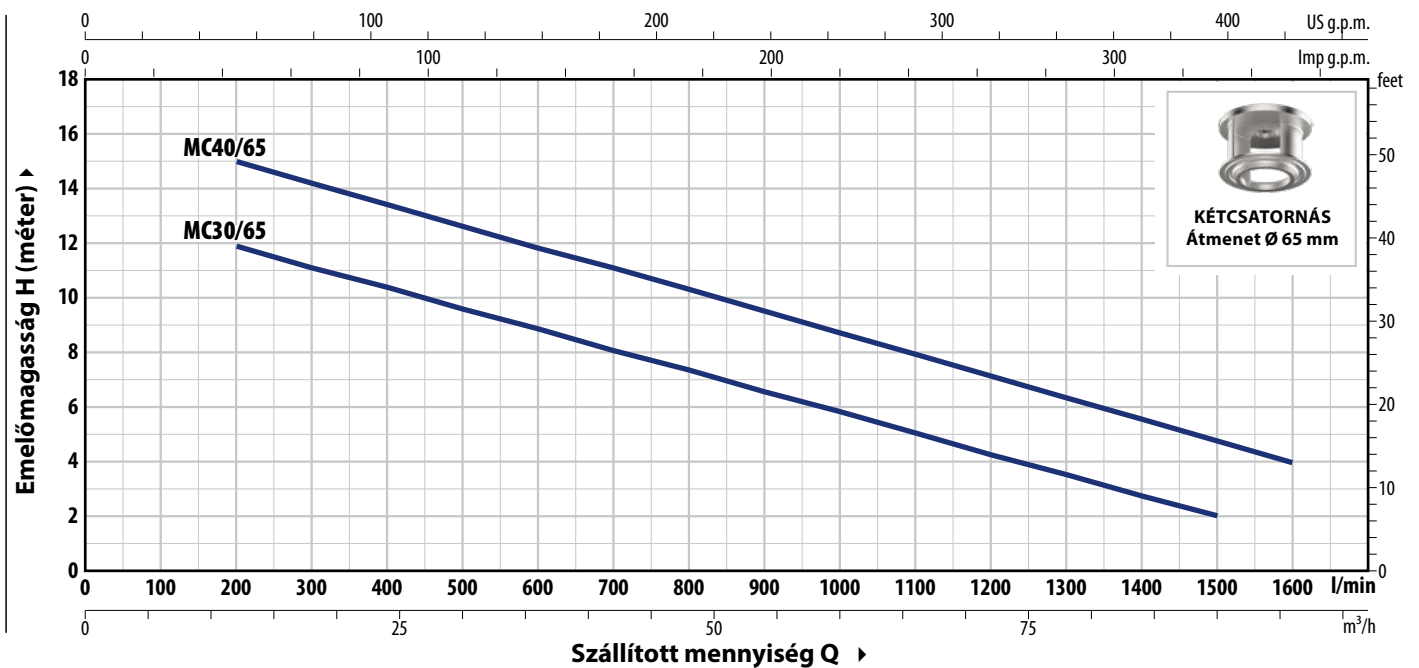
- Szabadalmazási szám n° IT0001428923
- Regisztrált közösségi formatervezési minta n° 008625685-0001, n° 008625685-0002

GÖRBÉK ÉS TELJESÍTMÉNYADATOK

50 Hz



TÍPUS		TELJ. (P ₂)		Q	m ³ /h												
Egyfázisú	Háromfázisú	kW	HP		0	6	12	18	24	30	36	42	48	54	60	66	
MCm 15/50	MC 15/50	1.1	1.5	H méter	16	14	12.5	10.5	8.5	6.5	4.5	3	1				
MCm 20/50	MC 20/50	1.5	2		18	16	14	12.5	10.5	8.5	6.5	5	3	1			
MCm 30/50	MC 30/50	2.2	3		24	22	20	18	16	14	12	10	8	6	4	2	
-	MC 40/50	3	4		25	24	22	20	18	16	14	12	10	8	6	4	



TÍPUS		TELJ. (P ₂)		Q	m ³ /h												
Egyfázisú	Háromfázisú	kW	HP		0	12	24	36	48	54	60	66	72	90	96		
MCm 30/65	MC 30/65	2.2	3	H méter	13	12	10.5	9	7.5	6.5	6	5	4.5	2			
-	MC 40/65	3	4		17	15	13.5	12	10.5	9.5	8.5	8	7	4.8	4		

Q = Szállított mennyiség H = Teljes manometrikus emelőmagasság

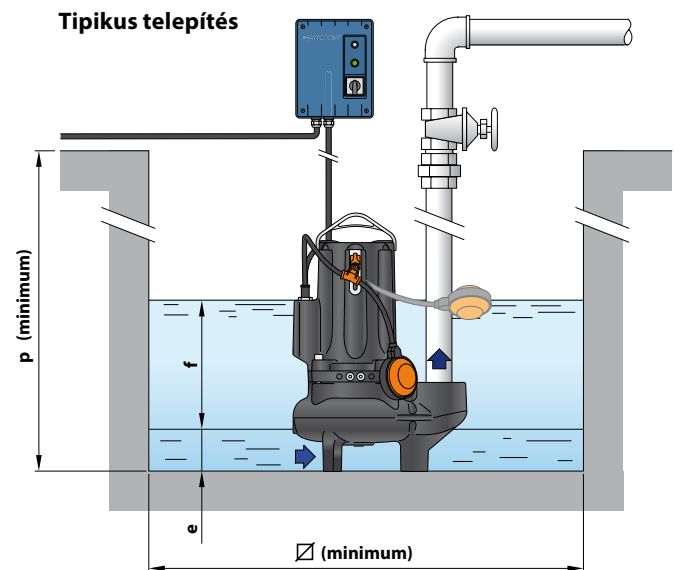
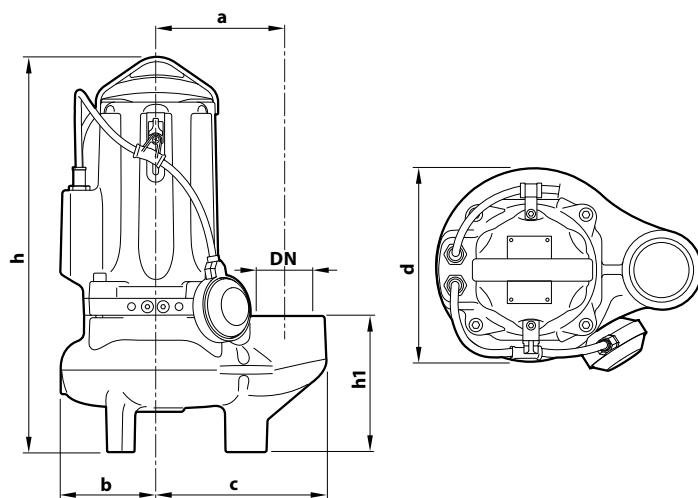
Jellegzőgörbe tolerancia az EN ISO 9906 Grado 3B szerint

ABSZORPCIÓ

TÍPUS	FESZÜLTÉS
Egyfázisú	230 V
MCm 15/50	10.5 A
MCm 20/50	14.0 A
MCm 30/50	18.0 A
MCm 30/65	14.0 A

TÍPUS	FESZÜLTÉS
Háromfázisú	400 V
MC 15/50	4.5 A
MC 20/50	5.0 A
MC 30/50	6.5 A
MC 40/50	7.0 A
MC 30/65	6.5 A
MC 40/65	7.5 A

MÉRETEK ÉS SÚLYOK



TÍPUS		CSATL. DN	Szilárd anyag	MÉRETEK mm										kg	
Egyfázisú	Háromfázisú			a	b	c	h	h1	d	e	f	p	Ø	1~	3~
MCm 15/50	MC 15/50	2½"	50 mm	162	119	212	487	167	242	75	állítható	800	800	42.0	40.0
MCm 20/50	MC 20/50						513 487							43.0	41.9
MCm 30/50	MC 30/50						513							47.8	44.0
-	MC 40/50						513							-	47.8
MCm 30/65	MC 30/65	3"	65 mm	180	120	240	547 521	201	246	85	állítható	800	800	50.0	46.0
-	MC 40/65						547							-	49.8

RAKLAPOZÁS

TÍPUS		GYÜJTŐFUVAROZÁSHOZ
Egyfázisú	Háromfázisú	szivattyúk darabszáma
MCm 15/50	MC 15/50	16
MCm 20/50	MC 20/50	16
MCm 30/50	MC 30/50	12 16
-	MC 40/50	12
MCm 30/65	MC 30/65	12
-	MC 40/65	12

FELÉPÍTÉSI JELLEMZŐK

1	Szivattyúház	Önvény katófórikus kezeléssel		
2	Járókerék	KÉTCSATORNÁS, Rozsdamentes acél AISI 304		
3	Motortartó	Önvény katófórikus kezeléssel		
4	Szivattyútengely	Önvény katófórikus kezeléssel		
5	Motortengely	Rozsdamentes acél AISI 431		
6	Kettős tengelytömítés közbeiktatott olajkamrával			
	Tömítés	Tengely	Pozíció	Anyagok
	STA-22	Ø 22 mm	Motor oldal	Kerámia / Grafit / NBR
	STA-20	Ø 20 mm	Szivattyú oldal	Szilícium-karbid / Szilícium-karbid / NBR

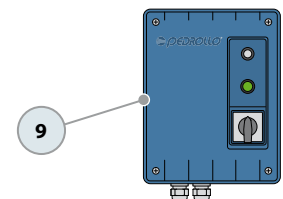
7 Elektromos motor

MCm: Egyfázisú 230 V - 50 Hz
tekerésbe beépített termikus védelemmel

MC: Háromfázisú 400 V - 50 Hz
✘ a tekerésbe beépített termikus védelemmel,
melyet be kell kötni a vezérlődobozba (kérés ese-
tén)

- Szigetelés: F osztály
- Védelem: IP X8

Vezérlődoboz
(standard az egyfázisú
változatoknál)



8 Tápvezeték

✘ 10 méter, "H07 RN-F" típus

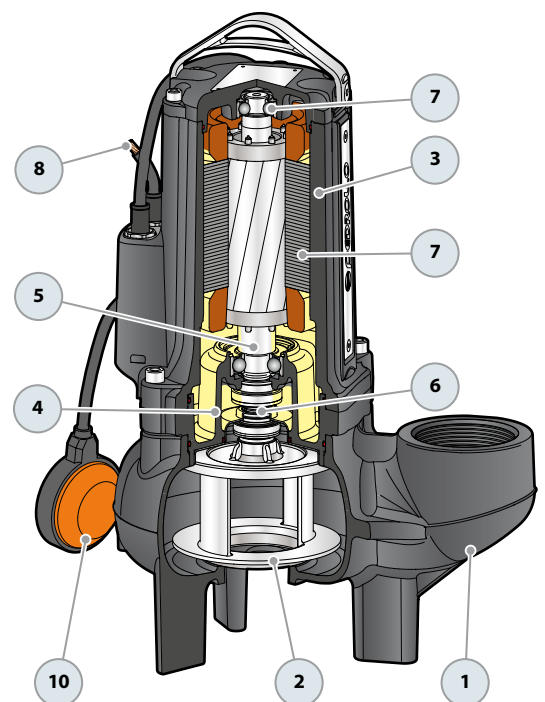
9 Indítódoboz

MCm 15-20-30
(csak egyfázisú verziók esetében)

Kondenzátorral és kézi újraindítású motorvédelemmel

10 Úszókapcsoló

(csak egyfázisú verziók esetében)



VÁLASZTHATÓ - Tartóalap

(Cikksz.: ASSBAVM)

