



Tiszta vízhez



Ipari használat

ÜZEMBE HELYEZÉS ÉS HASZNÁLAT

A PQA szivattyúkat tiszta víz, koptató részecskéket nem tartalmazó, a szivattyú alkatrészeire kémiaileg semleges folyadékok szállítására ajánljuk. PPS anyagból rézötívózet járókerék fedéllel garantált védelem a rozsva megtelepedése és az oxidáció ellen; jellemzői alapján az iparban találják meg helyüket, például hűtőrendszerek, klimatizálás, vasalógépek stb. területén.

HASZNÁLATI KORLÁTOK

- Manometrikus szívómélység **8 m**-ig
- Folyadék hőmérséklet **-10 °C**-tól **+90 °C**-ig
- Környezeti hőmérséklet **-10 °C**-tól **+40 °C**-ig (+50 °C-ig a PQA 60 esetében)
- Szivattyúház max.nyomás **10 bar**

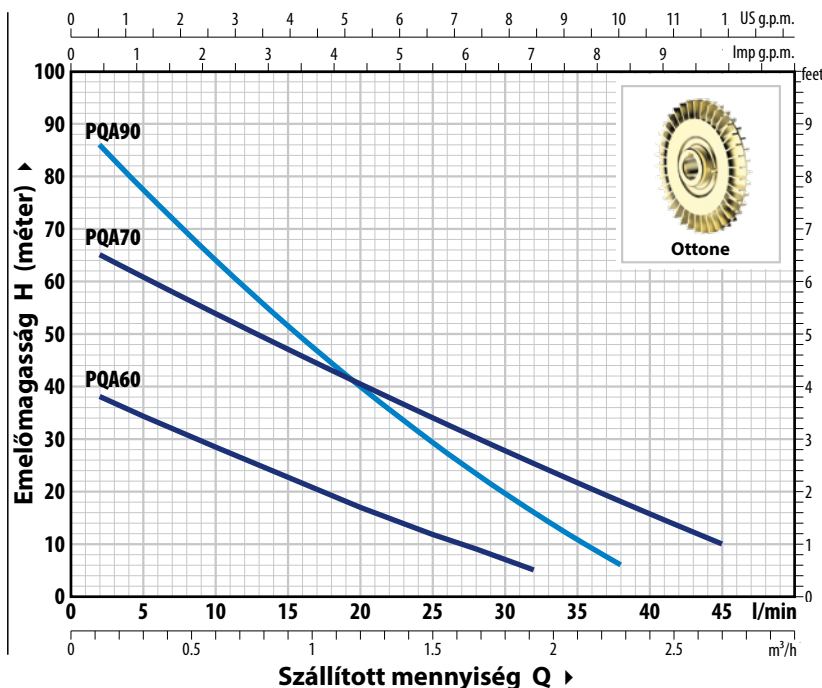
MEGREDELHETŐ VÁLTOZAT

- ✘ Speciális tengelytömítés
- ✘ Rozsvadmentes acél tengely AISI 316 - EN 10088-3 - 1.4401
- ✘ Védelem IP X5 a PQA 70-90 esetében
- ✘ Eltérő feszültség vagy 60Hz frekvencia

SZABADALMAK-VÉDJEGYEK-MODELLEK

- Motorpajzs: szabadalmazási szám n° IT1243605
- Tengely: szabadalmazási szám n° 0000275945 (PQA 50)

GÖRBÉK ÉS TELJESÍTMÉNYADATOK – HS=0 m 50 Hz



ABSZORPCIÓ

TÍPUS	FESZÜLTÉS
Egyfázisú	230 V
PQAm 60	2.3 A
PQAm 70	6.2 A
PQAm 90	5.6 A

TÍPUS	FESZÜLTÉS	
Háromfázisú	230 V - Δ	400 V - Ǝ
PQA 60	2.0 A	1.15 A
PQA 70	4.2 A	2.4 A
PQA 90	4.2 A	2.4 A

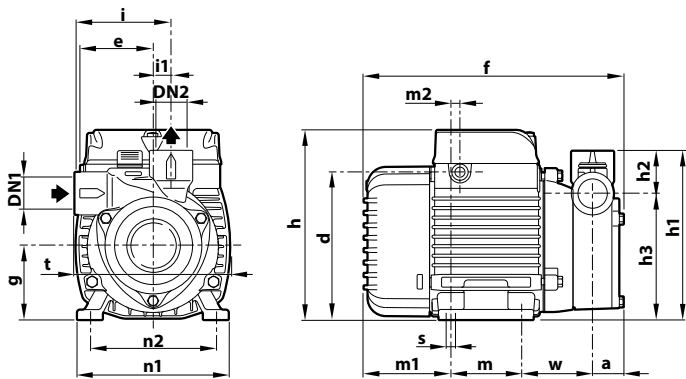
TÍPUS		TELJ. (P2)		1~3~	Q	m³/h															
Egyfázisú	Háromfázisú	kW	HP			0	0.12	0.3	0.6	0.9	1.2	1.5	1.68	1.8	1.92	2.28	2.46	2.7			
PQAm 60	PQA 60	0.30	0.40			40.5	38	34	28	22.5	17	11.8	8.8	6.9	5						
PQAm 70	PQA 70	0.55	0.75	IE2	IE3	68	65	61	54	47	40.5	34	30	27.5	25.3	18.1	14.6	10			
PQAm 90	PQA 90	0.75	1			92	86	78	64	51.5	40	29.5	23.4	19.6	16	6					

Q = Szállított mennyiség H = Teljes manometrikus emelési magasság HS = Szívómélység

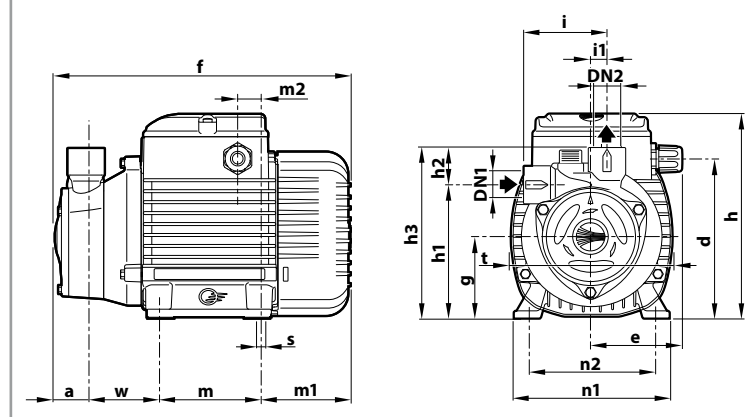
Jelleggörbe tolerancia az EN ISO 9906 Grado 3B szerint.

MÉRETEK ÉS SÚLYOK

PQA 60



PQA 70, PQA 90



TÍPUS		CSATL.		MÉRETEK mm																		kg		
Egyfázisú	Háromfázisú	DN1	DN2	a	d	e	f	g	h	h1	h2	h3	i	i1	m	m1	m2	n1	n2	t	w	s	1~	3~
PQAm 60	PQA 60	½"	½"	23	112	55.5	196	56	145	96	33	129	72.5	13.5	55	65	8	116	97	117	53	7	4.6	4.6
PQAm 70	PQA 70			28	139	79	261	71	179	116.5	32.5	149			90	80.5	22	134	112	142	62.5		9.6	9.6
PQAm 90	PQA 90			26.5		260						121	35	156	76	16							62	

RAKLAPOZÁS

TÍPUS		GYŰJTŐFUVAROZÁSHOZ
Egyfázisú	Háromfázisú	szivattyúk darabszáma
PQAm 60	PQA 60	238
PQAm 70	PQA 70	102
PQAm 90	PQA 90	102

FELÉPÍTÉSI JELLEMZŐK

1 Szivattyúház	PPS, ISO 228/1 menetes sárgaréz csatlakozókkal
2 Szivattyúház fedél	Réz
3 Motortartó	Alumínium, rézötvszet betéttel, beragadásgátló funkcióval (szabadalmaztatott)
4 Járókerék	Rézötvszet, periférikus, radiális lapátokkal
5 Tengelytömítés	TÍPUS Anyagok ST1-12 Szilícium-karbid / Grafit / NBR
6 Motortengely	Rozsdamentes acél AISI 431
7 Elektromos motor	PQAm: egyfázisú 230 V - 50 Hz tekercselésbe beépített termikus védelemmel. PQA: háromfázisú 230/400 V - 50 Hz. ※ Az elektromos szivattyúk nagy hatékonyságú motorokkal vannak ellátva (IEC 60034-30-1) IE2 hatékonysági osztály az egyfázisú modellek esetén IE3 hatékonysági osztály a háromfázisú modellek esetén – Folyamatos működés S1 – Szigetelés: F osztály – Védelem: IP X4

